

Audiência Pública - Plano Diretor

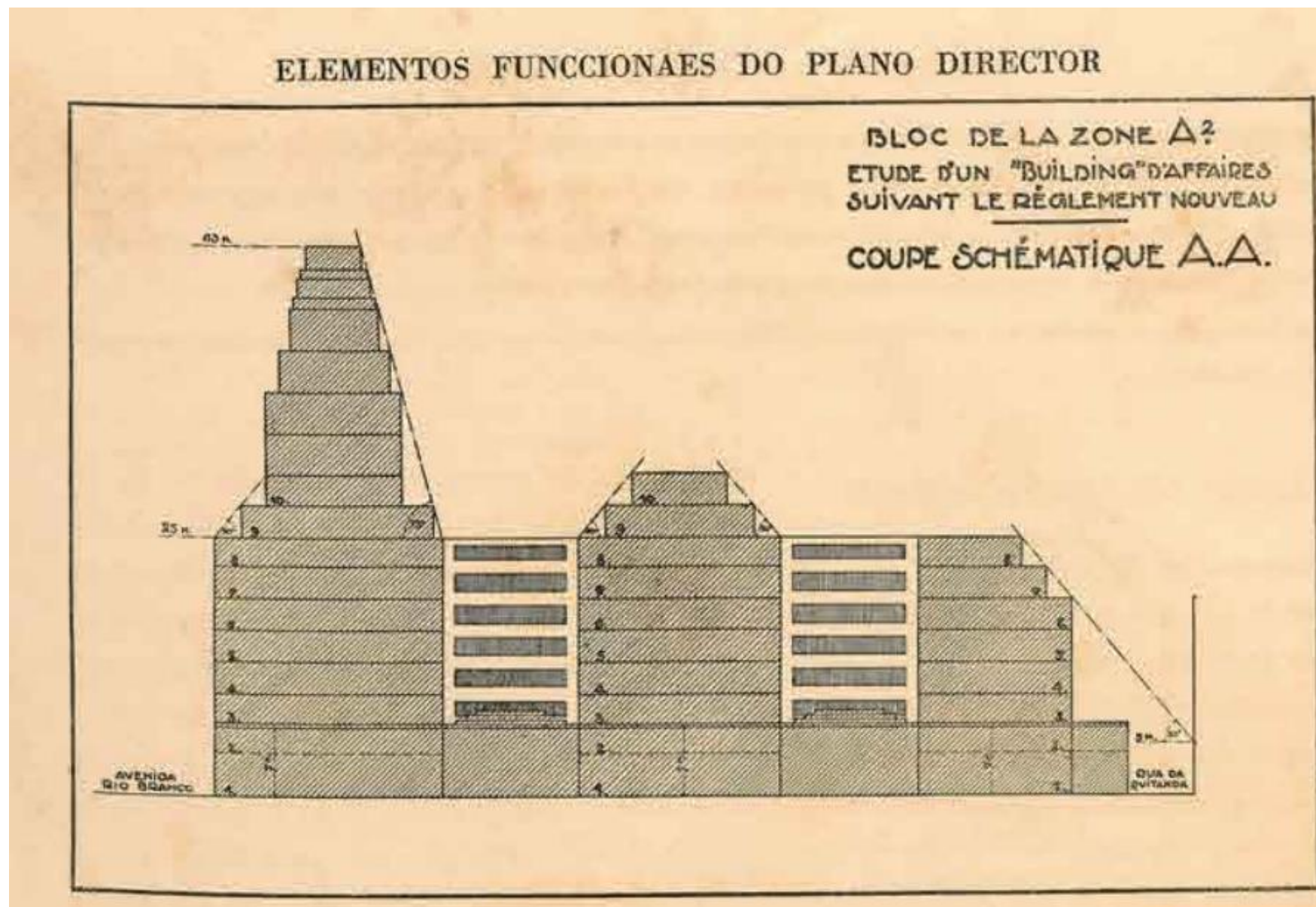
MSc. Carlos Murdoch

murdoch@murdoch.com.br



PREMISSA

AS LEIS "CRIAM" A CIDADE,
ATRAVÉS DO
DIRECIONAMENTO DE SEUS
USOS, SUAS UNIDADES DE
PAISAGEM E SUAS
EDIFICAÇÕES



Afastamento Progressivo

Cria a possibilidade de empenas cegas



Mapeamento na escala da quadra

ZONEAMENTO INCLUI RUAS

FOCO DEVE SER NA CONSTRUÇÃO DE
“COERÊNCIA URBANA” ATRAVÉS DO ESTUDO
DAS QUADRAS E SUAS VOCAÇÕES
TIPOLÓGICAS.

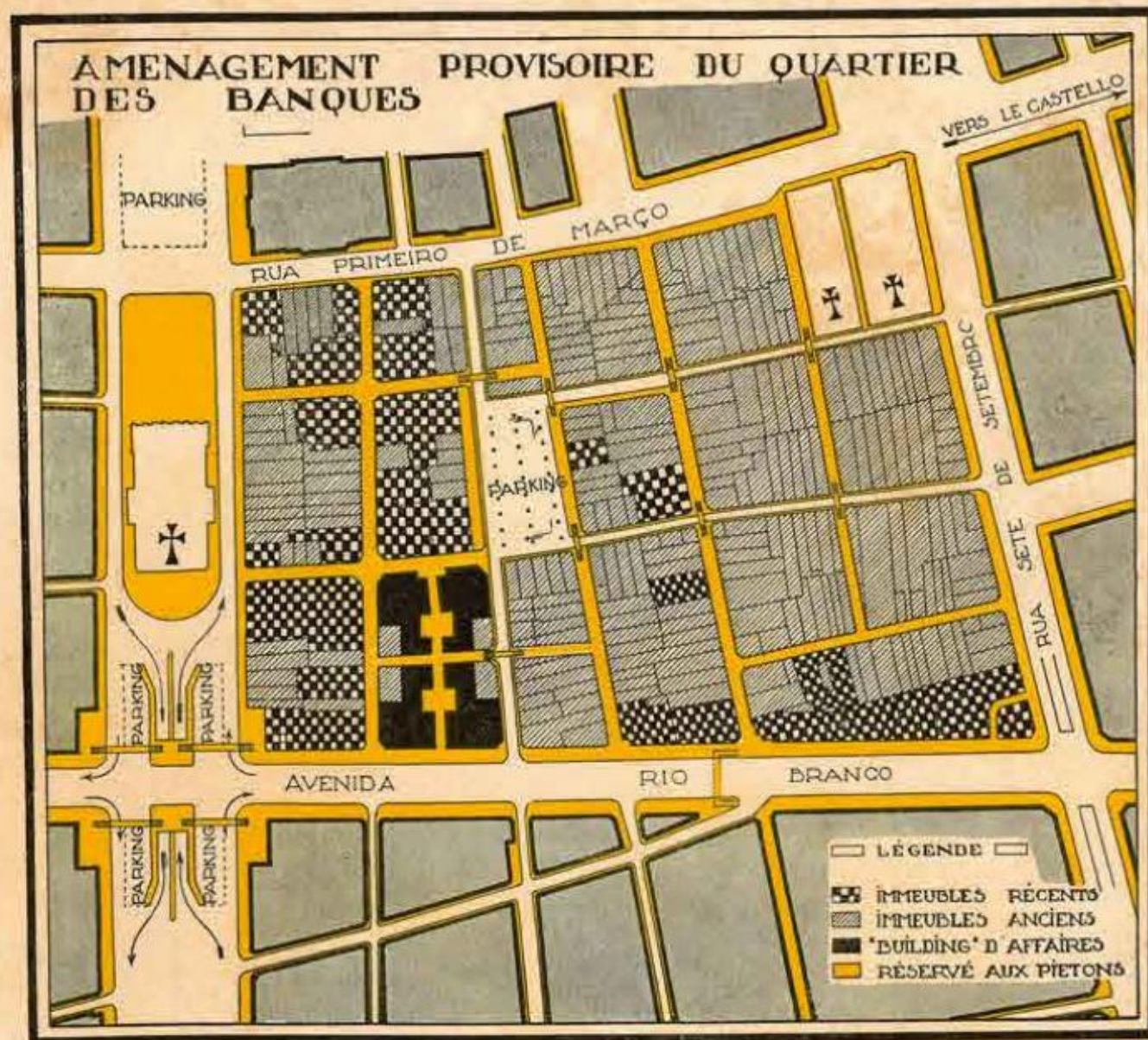
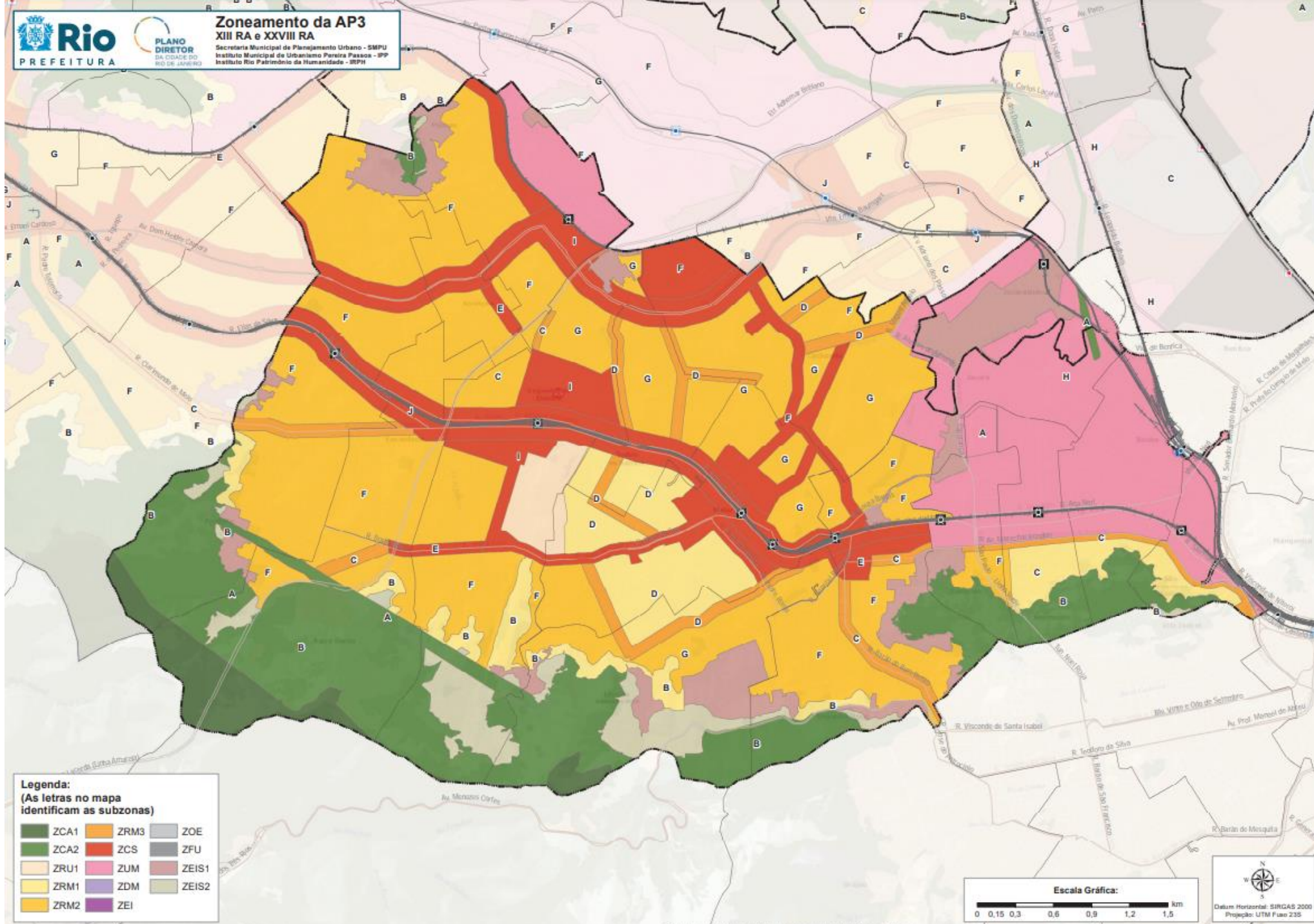


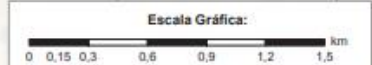
Fig. 17. — Organização provisória do centro bancário.

A tinta amarela indica a passagem reservada exclusivamente aos transeuntes.



Legenda:
(As letras no mapa
identificam as subzonas)

ZCA1	ZRM3	ZOE
ZCA2	ZCS	ZFU
ZRU1	ZUM	ZEIS1
ZRM1	ZDM	ZEIS2
ZRM2	ZEI	

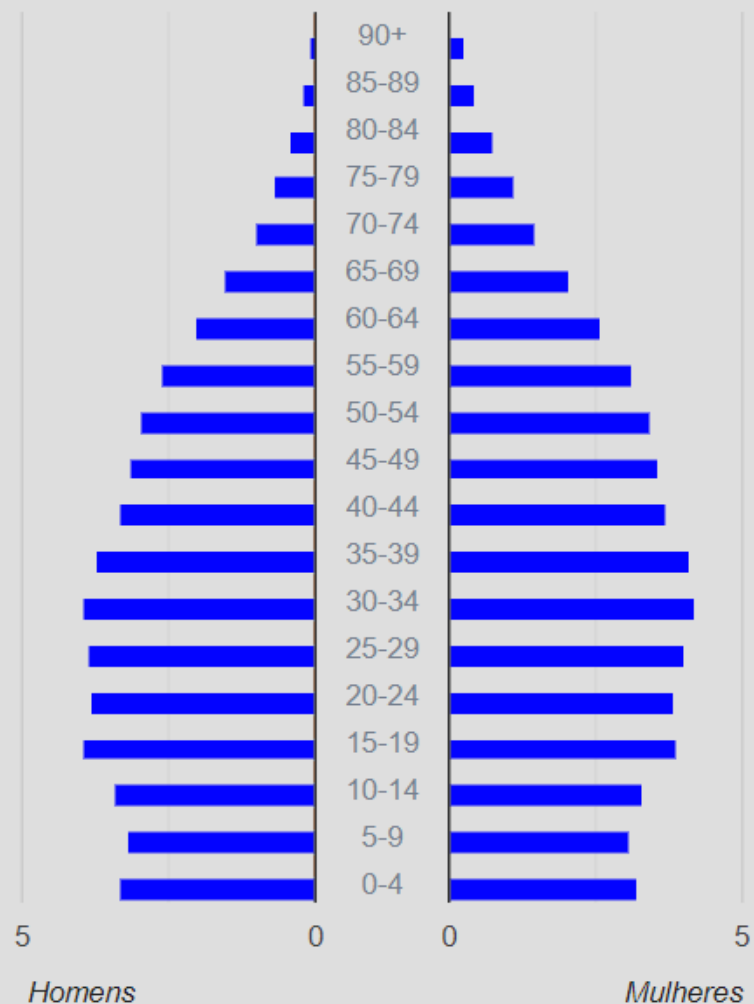


Datum Horizontal: SIRGAS 2000
Projeção: UTM Fuso 23S



Brasil e Rio de Janeiro

Pirâmide etária 2010-2060

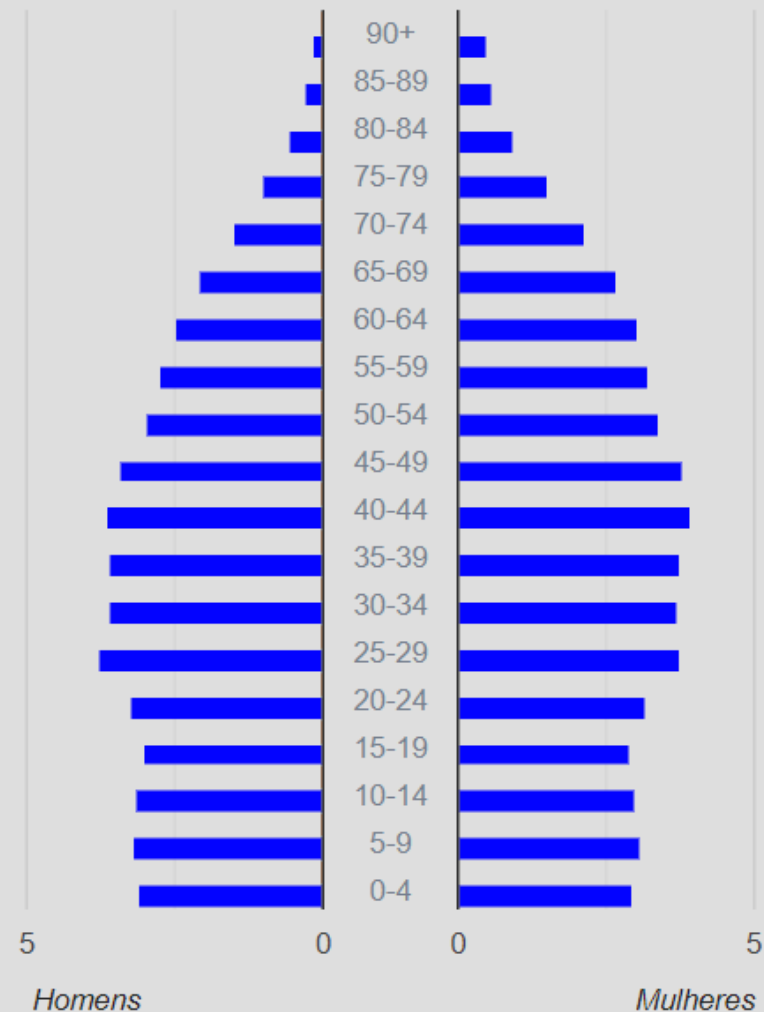


Exibindo ano de: **2015**

Ir para: Exibir: Brasil - RJ

Brasil e Rio de Janeiro

Pirâmide etária 2010-2060



Exibindo ano de: **2025**

Ir para: Exibir: Brasil - RJ

SÍNTESE

- NECESSIDADE DE APROFUNDAMENTO DE ESCALA
- NÃO HÁ SENTIDO EM PARA A VARIÂNCIA DE AFASTAMENTOS EM ÁREAS CONSOLIDADAS.
- HOMOGENEIZAÇÃO – CONTRA A CULTURA DOS “PALITEIROS”
- CONSOLIDAÇÃO DAS UNIDADES DE PAISAGEM

ELEMENTOS FUNCIONAES
DO PLANO DIRECTOR

« Muitas vezes é tomada como Unidade Civica uma medida insufficiente. É ter-se uma vista muito superficial do problema, tomar a casa ou a habitação como Unidade Civica sob pretexto que uma cidade é antes de tudo uma agglomeração de predios ! Agindo assim, retardou-se grandemente o advento do Urbanismo. Comprehendido deste modo aconteceu que para muitos cidadãos e até para muitos architectos, a habitação ou o edificio, considerados elemento primordial, impedem a comprehensão do conjuncto da cidade. Na realidade a Unidade Civica é o Bairro. »