

DIRETRIZES ORÇAMENTÁRIAS 2024

Audiência Pública



PROGRAMAS

Programas Estratégicos

0603 – QUALIDADE DO SISTEMA DE TRANSPORTE

0604 – AVENIDA BRASIL

0606 – TRÂNSITO E TRANSPORTE SEGUROS

0639 – ESPAÇO PÚBLICO

Programas Complementares

0607 – SEGURANÇA VIÁRIA

0311 – GESTÃO DE PESSOAS

Programa Qualidade do Sistema de Transportes

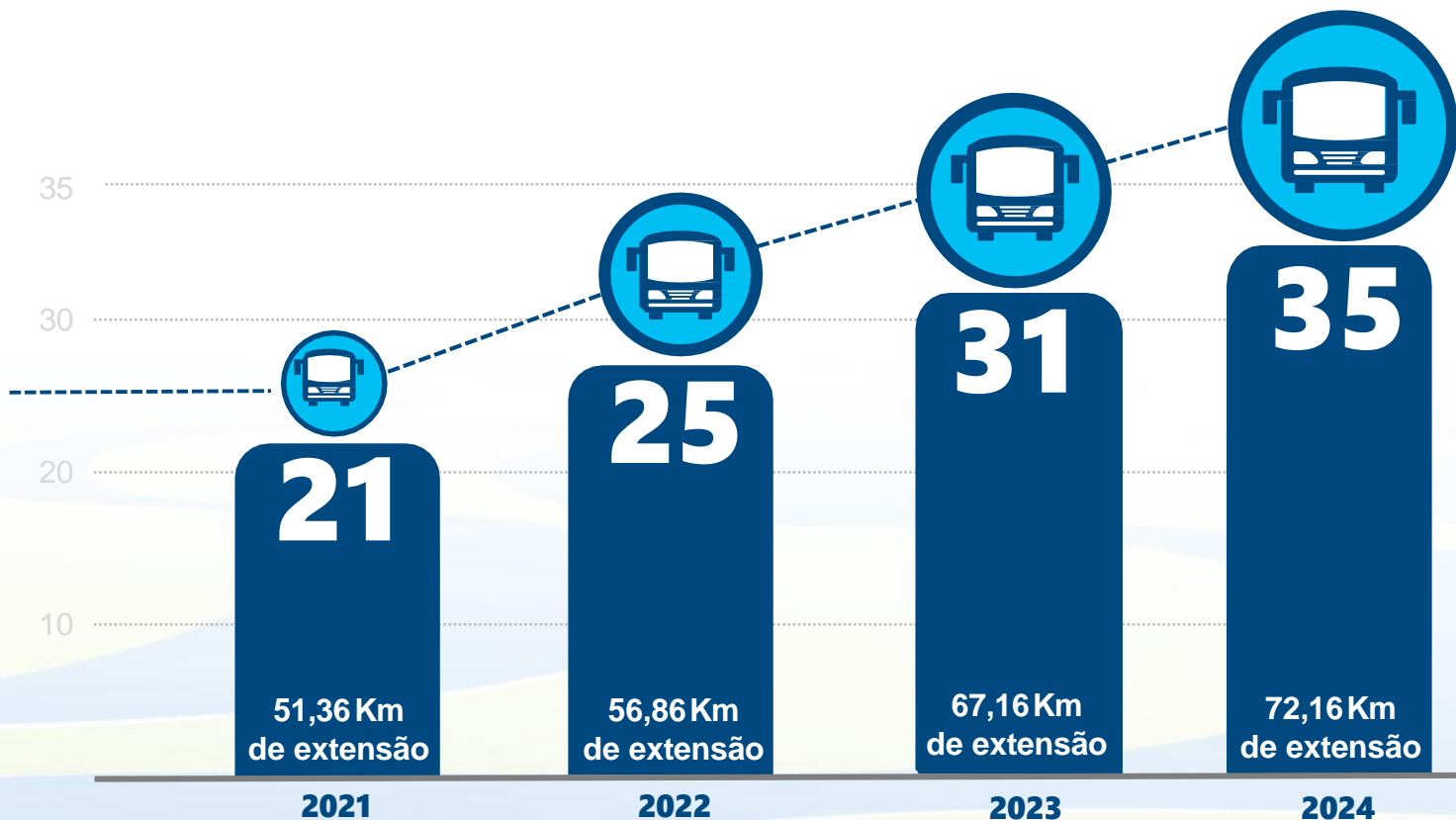
Aumento da eficiência do transporte público, por meio da ampliação dos eixos prioritários, requalificação de serviços e aprimoramento da gestão do sistema de transporte público por ônibus.

Indicador:
Extensão de Via Sinalizada

Ações a cargo da CET-Rio:

- ✓ 4907- Fiscalização Eletrônica BRS
- ✓ 4908 - Sinalização Gráfica BRS

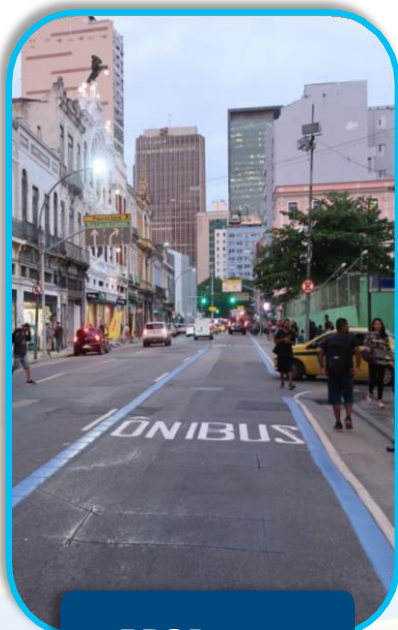
EXPANSÃO DOS CORREDORES BRS



Qualidade do Sistema de Transportes

2022 - 4 corredores sinalizados, com 5,5 km de extensão

2023 - 6 corredores sinalizados, com 8,3 km de extensão



BRS Passos



BRS Carioca



BRS Barão do Bom Retiro



BRS São Francisco Xavier

2024 - 4 corredores sinalizados, com 5,0 km de extensão

Ampliação da rede estrutural de transporte público coletivo de alta capacidade ema de transporte público por ônibus.

Indicador:

Extensão da Avenida Brasil e
Acessos Sinalizados

Ações a cargo da CET-Rio:

- ✓ 4911 – Fiscalização Eletrônica BRT Transbrasil
- ✓ 4912 - Sinalização Gráfica Transbrasil

NOVA SINALIZAÇÃO



Segregadores maiores



Pintura em alto relevo

Políticas estruturais voltadas à redução de acidentes com mortes no trânsito

Indicadores:

- Extensão Média de Congestionamento Diário nos Trinta Principais Corredores de Tráfego
- Taxa de Homicídio Culposo no Trânsito nas Vias do Município do Rio de Janeiro
- Número de Escolas Atendidas por Projeto de Sinalização Educativa de Trânsito

Ações a cargo da CET-Rio:

- ✓ 3808 – Sinalização Gráfica de Padronização
- ✓ 4913 – Sinalização Gráfica e Semafórica Educativa
- ✓ 4914 – Educação para o Trânsito

REDUÇÃO DE HOMICÍDIOS CULPOSOS NO TRÂNSITO

Ações em andamento

- Elaboração de projetos de moderação de tráfego
- Implantação de novas conexões cicloviárias

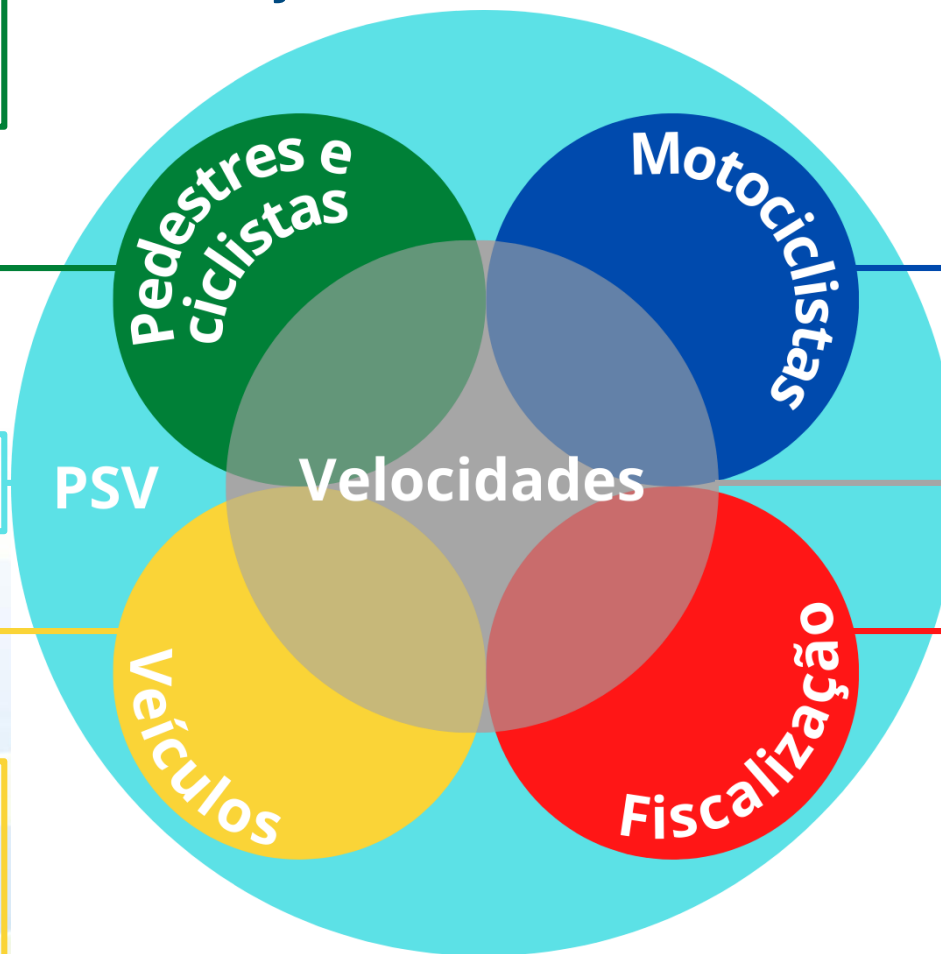
- Ações educativas em conjunto com o Detran-RJ
- Acompanhamento do serviço de mototáxi
- Sinalizações de motobox

- Publicação do Plano de Segurança Viária

- Revisão da hierarquia viária e readequação de velocidades

- Instalação de novos semáforos
- Solicitação de obras e conservação em pontos críticos

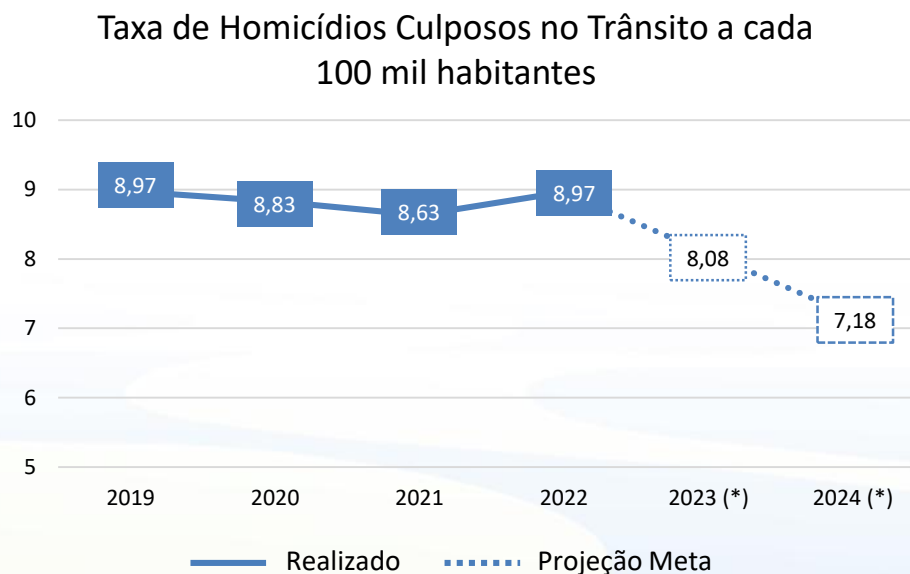
- Instalação de fiscalização eletrônica em pontos críticos
- Mudança de tecnologia em novos equipamentos



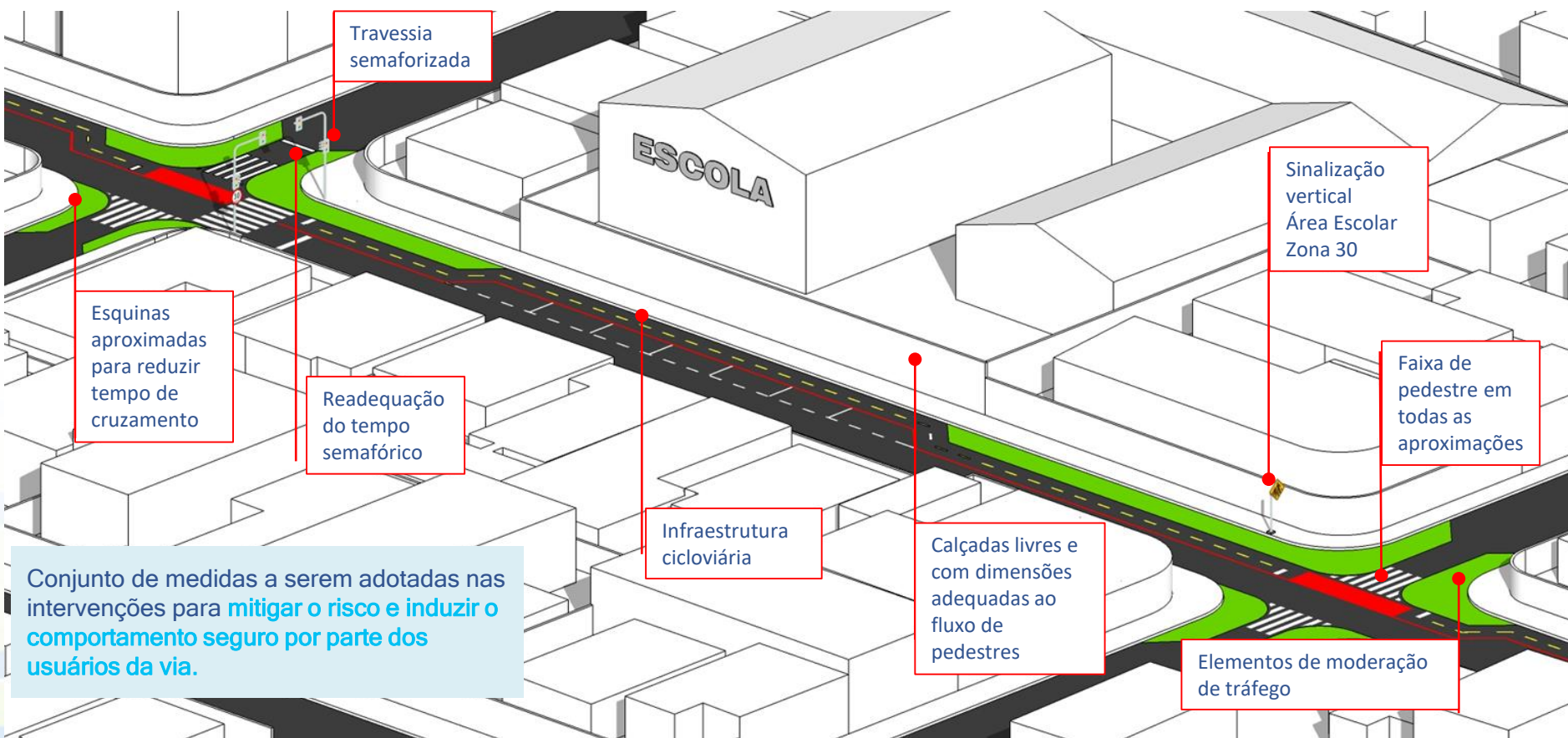
REDUÇÃO DE HOMICÍDIOS CULPOSOS NO TRÂNSITO

O gráfico ao lado representa a **projeção para redução de homicídios no trânsito até 2024.**

O objetivo da CET-Rio é alcançar uma redução de **10% em 2023 e 20% em 2024**, em relação ao número de homicídios de 2019.



EDUCAÇÃO PARA O TRÂNSITO - PROGRAMA A CAMINHO DA ESCOLA 2.0



EDUCAÇÃO PARA O TRÂNSITO

2023

A Caminho da Escola 2.0

160 ações + 20 Intervenções no entorno escolar

Escola Pública de Trânsito



150 ações

Game de Educação para o Trânsito

OficiMób 100 ações

Material Gráfico

Utilização de 112 mil unidades de material gráfico para uso em atividades de educação para o trânsito (faixas, galhardetes, panfletos, cartilhas, cartazes, adesivos, ventarolas, livros, folders e busdoors)

Cursos de Direção Defensiva

Realização de cursos de direção defensiva para motoristas da PCRJ, de táxi, ônibus e empresas em geral

Campanhas para motociclistas e ciclistas

Realização de campanhas educativas em 30 pontos de motobox e 20 de bicicletários na cidade com entrega de material educativo.

2024

A Caminho da Escola 2.0

170 ações + 20 Intervenções no entorno escolar

Escola Pública de Trânsito



400 ações

Game de Educação para o Trânsito

OficiMób 150 ações

Material Gráfico

Utilização de 180 mil unidades de material gráfico para uso em atividades de educação para o trânsito (faixas, galhardetes, panfletos, cartilhas, cartazes, adesivos, ventarolas, livros, folders e busdoors)

Cursos de Direção Defensiva

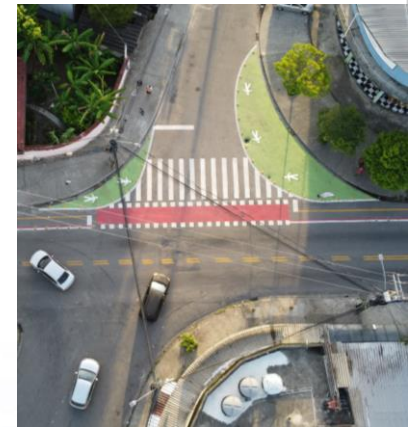
Realização de cursos de direção defensiva para motoristas da PCRJ, de táxi, ônibus e empresas em geral

Campanhas para motociclistas e ciclistas

Realização de campanhas educativas em 50 pontos de motobox e 30 de bicicletários na cidade com entrega de material educativo.

EDUCAÇÃO PARA O TRÂNSITO

A Caminho da Escola 2.0



OficiMob



Bike Educa



Gestão do trânsito visando à segurança viária

Indicador:

Extensão de Via Sinalizada

Ações a cargo da CET-Rio:

- ✓ 3722 - Sistema de Sinalização Inteligente
- ✓ 4062 - Operação de Trânsito
- ✓ 4205 - Sinalização Gráfica e Semafórica
- ✓ 4917 - Equipamentos e Sistemas Inteligentes

REVITALIZAÇÃO DO PARQUE SEMAFÓRICO

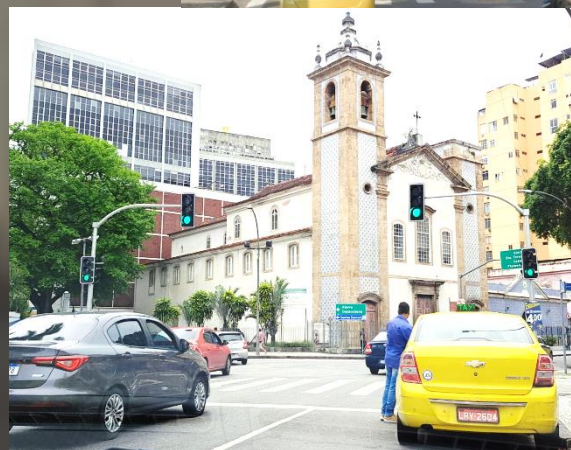
Revitalização de 254 semáforos em 2022



Antes



Depois



Operação Efetiva do Sistema Viário

- **Ativação de +2 Bases Operacionais em 2023**
- **Maior rapidez para atendimento de ocorrências**
- **Maior capacidade de reação diante de situações imprevistas**
- **Consolidação da área de atuação**

2023

2024



**12 Inspetores
75 Controladores**

**12 Inspetores
78 Controladores**



46 Motocicletas

49 Motocicletas



12 Pick-ups

12 Pick-ups



8 Reboques

9 Reboques

Operação Efetiva do Sistema Viário

Base Campo Grande

Funcionamento a partir de 17/12/2022

690 atendimentos realizados até 30/04/2023



SINALIZAÇÃO SEMAFÓRICA

2023

2024

- ✓ Expansão das equipes de manutenção semafórica
- ✓ Reposição de blocos semafóricos / ano
- ✓ Instalação de blocos para ciclistas
- ✓ Reposição de colunas / ano
- ✓ Novas Implantações
- ✓ Blocos X / seta

16 equipes



20 equipes



1105 blocos

1.330 blocos



0 blocos

600 blocos



251 colunas

310 colunas



23 interseções

23 interseções

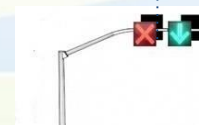
23 interseções



0 blocos

0 blocos

50 blocos



SINALIZAÇÃO GRÁFICA HORIZONTAL



- Sinalização de corredores de tráfego relevantes
- Utilização de massa termoplástica (maior durabilidade) com equipes e equipamentos específicos
- Mais rapidez para atendimento das demandas



Serviços Realizados / Previstos:

- Vias sinalizadas
- Ondulações transversais (quebra molas) sinalizadas
- Travessias de pedestres revitalizadas ou implantadas

2023
Até 30/04

2024

836 km

2.760 km

1.200

3.960

800

2.640

SINALIZAÇÃO GRÁFICA VERTICAL



Serviços Realizados / Previstos:

2023
Até 30/04

2024

➤ Instalação de placas

2.017

6.660

➤ Instalação de colunas

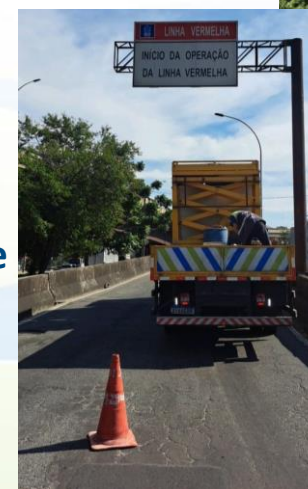
140

462

✓ Reposição do material furtado, vandalizado ou avariado

✓ Implantação de novas sinalizações

✓ Revitalização da sinalização existente



Melhoria do espaço público dos bairros

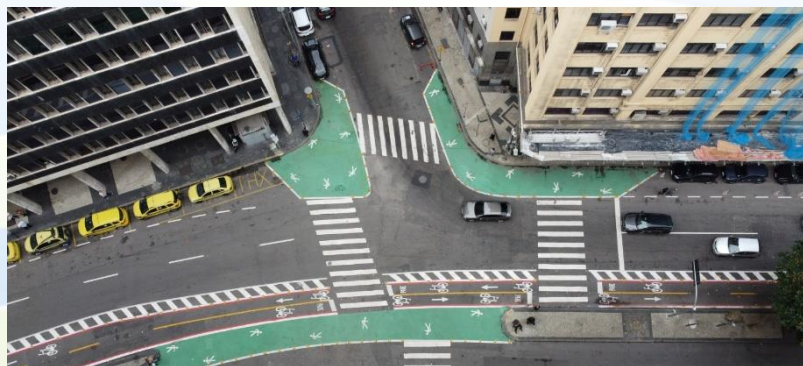
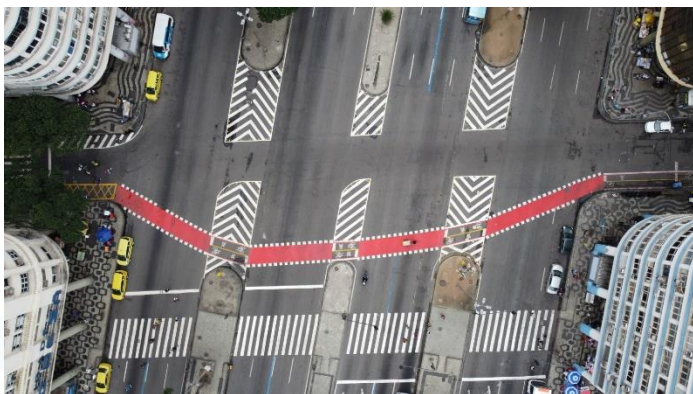
Ações a cargo da CET-Rio:

- ✓ 4909 - Estudos Cicloviários
- ✓ 4910 – Sinalização Cicloviária

CONEXÕES CICLOVIÁRIAS

Plano Ciclovário realizado em parceria com SMTR e ITDP e publicado em 2022.

Desenvolvimento e implantação de projetos de conexões ciclovárias, de acordo com o Plano de Expansão Ciclovária



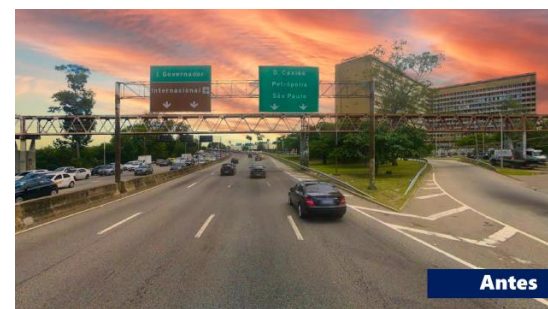
Furtos de Equipamentos e Cabos



Instalação de Garras



Revitalização da Sinalização nos Acessos ao Aeroporto Internacional Tom Jobim



Programa 0603 – Qualidade do Sistema de Transportes

INDICADORES DE ACOMPANHAMENTO

CÓDIGO / DESCRIÇÃO	FONTE	UNIDADE DE MEDIDA	ÍNDICE DE REFERÊNCIA	ÍNDICE ALCANÇADO EM 2022	ÍNDICE ESPERADO AO FINAL DO PPA
0739 – Extensão de Via Sinalizada	SMTR/CET-Rio	km	0	5,5	20

Ações	Valor Executado 1º Quadrimestre	Produtos	Unidade de Medida	Meta Física	
				2023*	2024
4907 – Fiscalização Eletrônica BRS**	661.301,71	4249 – Equipamento de Fiscalização em BRS Mantido	unidade	163	135
4908 – Sinalização Gráfica BRS	-	5250 - Sinalização Gráfica BRS Implantada	m ²	-	5.000

*Realização física no 1º quadrimestre

** Faturamento trimestral

Obs.: A meta do produto 4907 para 2024 será ajustada no PLOA.

Programa 0604 – AVENIDA BRASIL

INDICADORES DE ACOMPANHAMENTO

CÓDIGO / DESCRIÇÃO	FONTE	UNIDADE DE MEDIDA	ÍNDICE DE REFERÊNCIA	ÍNDICE ALCANÇADO EM 2022	ÍNDICE ESPERADO AO FINAL DO PPA
0740 - Extensão da Avenida Brasil e Acessos Sinalizados	CET-Rio	km	0	0	24

Ações	Valor Executado 1º Quadrimestre	Produtos	Unidade de Medida	Meta Física	
				2023*	2024
4911 – Fiscalização Eletrônica BRT Transbrasil**	-	5253 – Equipamento de Fiscalização em BRT Mantido	unidade	-	92
4912 - Sinalização Gráfica Transbrasil	-	5254 – Sinalização Gráfica BRT Implantada	m ²	-	48.000

*Realização física no 1º quadrimestre

Produto 4912 – A meta de 2024 foi antecipada para 2023 em função do cronograma de inauguração do BRT Transbrasil. Execução prevista a partir de maio.

INDICADORES DE ACOMPANHAMENTO					
CÓDIGO / DESCRIÇÃO	FONTE	UNIDADE DE MEDIDA	ÍNDICE DE REFERÊNCIA	ÍNDICE ALCANÇADO EM 2022	ÍNDICE ESPERADO AO FINAL DO PPA
0739 – Extensão Média de Congestionamento Diário nos Trinta Principais Corredores de Trafego	COR/WAZE	km	2,60	3,80	2,40
0741 - Taxa de Homicídio Culposo no Transito Nas Vias Do Município do Rio de Janeiro	ISP / IBGE	percentagem	8,36	8,94	6,69
0742 - Número de Escolas Atendidas por Projeto de Sinalização Educativa de Trânsito	CET/CEDUT	unidade	0	18	156*

* O índice real a ser alcançado ao final do PPA é 72 escolas. O valor 156 refere-se à quantidade das diversas ações educativas a serem desenvolvidas nas instituições de ensino, ainda que não resultem em projetos de sinalização educativa.

Programa 0606 - Trânsito e Transporte Seguros

Ações	Valor Executado 1º Quadrimestre	Produtos	Unidade de Medida	Meta Física	
				2023*	2024
3808 – Sinalização Gráfica de Padronização	-	5259 – Sinalização Gráfica para Padronização de Limites de Velocidade Implantada	m2	-	182.750
4913 – Sinalização Gráfica e Semafórica Educativa	-	5255 – Sinalização Gráfica Educativa Implantada	m ²	-	12.000
		5256 – Sinalização Semafórica Educativa Implantada	unidade	-	2
4914 – Educação para o Trânsito	1.165.417,75	1573 – Atividade de Educação no Trânsito Realizada	hora	192	3.000
		4394 – Material de Comunicação em Educação para o Trânsito Confeccionado	unidade	-	176.750
		4679 – Aplicativo de Trânsito Disponibilizado	unidade	-	1

*Realização física no 1º quadrimestre de 2023

Obs.: A meta real do produto 4679 para 2024 é zero, pois o aplicativo OficiMob foi disponibilizado em anos anteriores. As atividades executadas com o uso do aplicativo são registradas na realização da meta do produto 1573.

Programa 0607 – Segurança Viária

Ações	Valor Executado 1º Quadrimestre	Produtos	Unidade de Medida	Meta Física	
				2023*	2024
3722 – Sistema de Sinalização Inteligente	-	4197 – Sinalização Semafórica Implantada	unidade	0	25
		4204 – Bloco Semafórico a Led Implantado	unidade	0	200
4062 – Operação de Trânsito	13.039.485,36	3002 – Atendimento em Vias da Cidade Realizado	unidade	16.984	34.911
		4322 – Painel Eletrônico de Mensagem Variável Mantido	unidade	0	13
		5262 – Sinalização X Seta Mantida	unidade	0	10
		5264 – Fibra Ótica Mantida	km	0	800

*Realização física no 1º quadrimestre

- Produto 4204 – descontinuado, implantações registradas na execução do produto 4197
- Produto 4322 – retomado em maio
- Produto 5262 - inativo
- Produto 5264 - descontinuado porque a manutenção da fibra ótica está a cargo da concessionária Smart Luz

Programa 0607 – Segurança Viária

Ações	Valor Executado 1º Quadrimestre	Produtos	Unidade de Medida	Meta Física	
				2023*	2024
4205 – Sinalização Gráfica e Semafórica	18.873.445,61	1574 – Sinalização Gráfica Implantada	m ²	3.204	9.733
		1575 – Sinalização Gráfica Mantida	m ²	1.838	25.000
		3907 – Sinalização Semafórica Mantida	unidade	2.930	2.912
4917 – Equipamentos e Sistemas Inteligentes	1.982.761,21	4205 – Equipamento de Fiscalização Eletrônica Mantido	unidade	471	1960
		4375 – Dado de Transporte Pesquisado	hora	3.749	7.150
		4904 – Painel de Mensagem Variável Aplicado a Fiscalização Eletrônica Mantido	unidade	13	13

*Realização física no 1º quadrimestre

Obs.: A meta do produto 3907 para 2024 será ajustada no PLOA.

Programa 0639 – ESPAÇO PÚBLICO

Ação	Valor Executado 1º Quadrimestre	Produto	Unidade de Medida	Meta Física	
				2023*	2024
4910 – Sinalização Ciclovária	-	5252 – Conexão Ciclovária Implantada	Km	0	72

*Realização física no 1º quadrimestre

Programa 0311 – GESTÃO DE PESSOAS

Ação	Valor Executado 1º Quadrimestre	Produto	Unidade de Medida	Meta Física	
				2023*	2024
4009 - Capacitação de Recursos Humanos – Adm. Indireta	-	4340 - Servidor Treinado	unidade	0	20

*Realização física no 1º quadrimestre



CET-RIO