



Audiência Pública CMRJ

Maio de 2022

SECRETARIA MUNICIPAL DE INFRAESTRUTURA

PLDO
2023



Rio

P R E F E I T U R A

INFRAESTRUTURA

TEMAS TRANSVERSAIS

0001 IGUALDADE E EQUIDADE

0002 COOPERAÇÃO E PAZ

0003 LONGEVIDADE, BEM-ESTAR E TERRITÓRIO CONECTADO



0004 DESENVOLVIMENTO ECONÔMICO, COMPETITIVIDADE E INOVAÇÃO

0005 MUDANÇAS CLIMÁTICAS E RESILIÊNCIA

0006 GOVERNANÇA

FINALIDADE

A Secretaria Municipal de Infraestrutura (SMI) é o órgão da Prefeitura do Rio de Janeiro responsável por elaborar e executar as grandes obras do município. Dentro do seu escopo também há responsabilidade de construção e manutenção de viadutos, pontes e túneis da cidade.

DIRETRIZES

- Recuperar o sistema de BRT e demais meios de transporte municipais, contribuindo para o desenvolvimento compacto da cidade e visando o equilíbrio das oportunidades no território, inclusão social e promoção de mobilidade sustentável em articulação às políticas habitacionais e de uso do solo.
- Implantar infraestrutura urbana por meio do programa Bairro Maravilha em comunidades localizadas em áreas vulneráveis social e economicamente.
- Concluir a Transbrasil e promover a requalificação do seu eixo e entorno imediato, gerando desenvolvimento urbano com qualidade e permitindo o fortalecimento econômico e a melhoria das condições sociais para a população local.

METAS

- ML12 - Requalificar 100 Km de vias públicas através do Programa Bairro Maravilha até 2024.
- ML13 - Concluir a obra do BRT TransBrasil e promover a revitalização econômica no eixo da Av. Brasil até 2024, atraindo 10 investimentos privados nas áreas de logística, saúde e tecnologia entre outros setores econômicos estratégicos.

SMI PROGRAMAS

Programas Estratégicos

-

Programas Complementares

0200 - RIO OBRAS VIÁRIAS

0319 - INTERVENÇÕES DE REVITALIZAÇÃO E
REESTRUTURAÇÃO URBANA

SMI

PROGRAMAS E AÇÕES

PROGRAMAS	AÇÕES
0200 - RIO OBRAS VIÁRIAS	1143 - CONSTRUÇÃO E RECUPERAÇÃO DE OBRAS DE ARTE ESPECIAIS
	1794 - IMPLANTAÇÃO, URBANIZAÇÃO E REVITALIZAÇÃO DE VIAS PÚBLICAS
	2142 - ESTUDOS E PROJETOS VIÁRIOS E ESTRUTURAIIS
	2143 - MANUTENÇÃO ESTRUTURAL DE OBRAS DE ARTE ESPECIAIS
0319 - INTERVENÇÕES DE REVITALIZAÇÃO E REESTRUTURAÇÃO URBANA	1718 - REVITALIZAÇÃO COM OBRAS DE PAVIMENTAÇÃO E DRENAGEM EM DIVERSOS ESPAÇOS
	1795 - URBANIZAÇÃO E REVITALIZAÇÃO EM COMUNIDADES CARENTES
	1796 - URBANIZAÇÃO E REVITALIZAÇÃO EM ESPAÇOS PÚBLICOS

CÓDIGO E DESCRIÇÃO DA AÇÃO	CÓDIGO E DESCRIÇÃO DO PRODUTO	UNIDADE DE MEDIDA	META FÍSICA	
			PREVISÃO LOA 2022	PREVISÃO PLDO 2023
1143 - CONSTRUÇÃO E RECUPERAÇÃO DE OBRAS DE ARTE ESPECIAIS	1223 - OBRA DE ARTE ESPECIAL CONSTRUÍDA	UNIDADE	12	1
	2016 - OBRA DE ARTE ESPECIAL RECUPERADA	UNIDADE	24	4
1794 - IMPLANTAÇÃO, URBANIZAÇÃO E REVITALIZAÇÃO DE VIAS PÚBLICAS	4285 – OBRA EXECUTADA	M2	571.704	1.734.187
2142 - ESTUDOS E PROJETOS VIÁRIOS E ESTRUTURAIS	-	-	-	-
2143 - MANUTENÇÃO ESTRUTURAL DE OBRAS DE ARTE ESPECIAIS	-	-	-	-

AÇÃO 1143 – CONSTRUÇÃO E RECUPERAÇÃO DE OBRAS DE ARTE ESPECIAIS



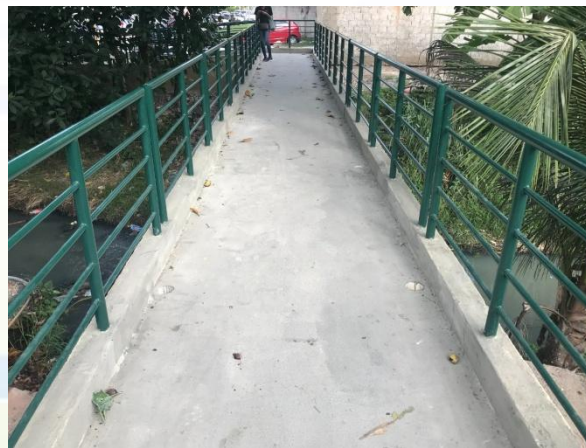
Substituição de guarda corpo, ciclovia Tim Maia - Barra da Tijuca / São Conrado.



Viaduto dos Marinheiros, trevo das Forças Armadas, Praça da Bandeira



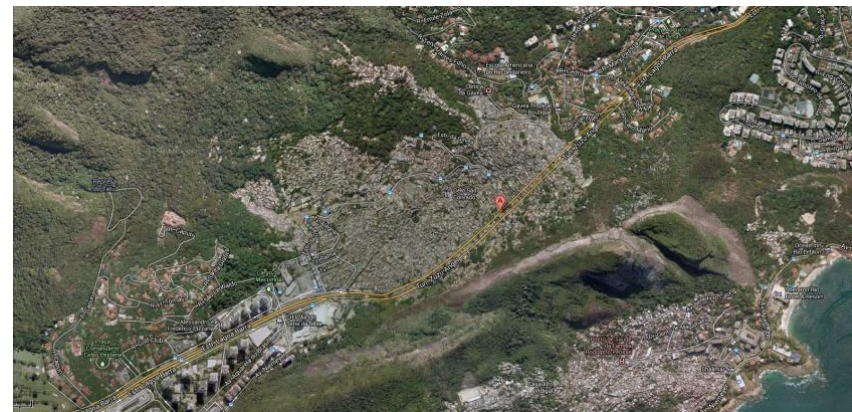
Obras de recuperação da Orla da Ilha do Governador, Praia da Guanabara.



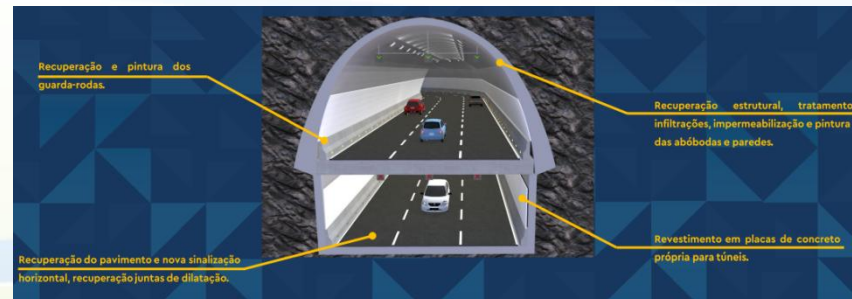
Substituição de passarela sobre o Rio Pavuninha, BRT minha Praia - Jacarepaguá



TÚNEL REBOUÇAS



TÚNEIS ZUZU ANGEL E ACÚSTICO RAFAEL MASCARENHAS



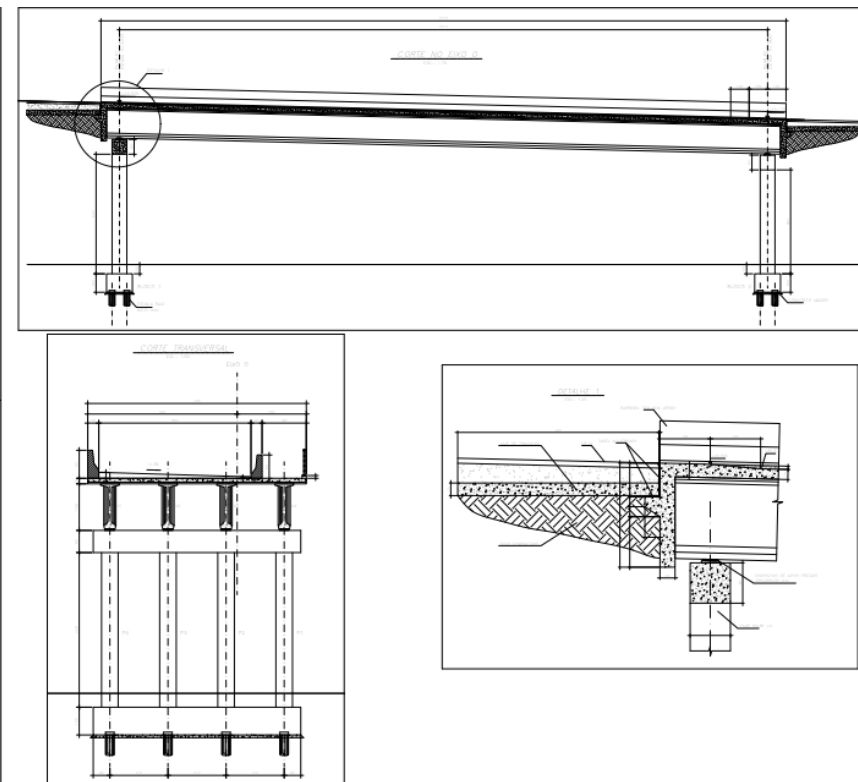
TÚNEL NOEL ROSA

AÇÃO 1794 – IMPLANTAÇÃO, URBANIZAÇÃO E REVITALIZAÇÃO DE VIAS PÚBLICAS

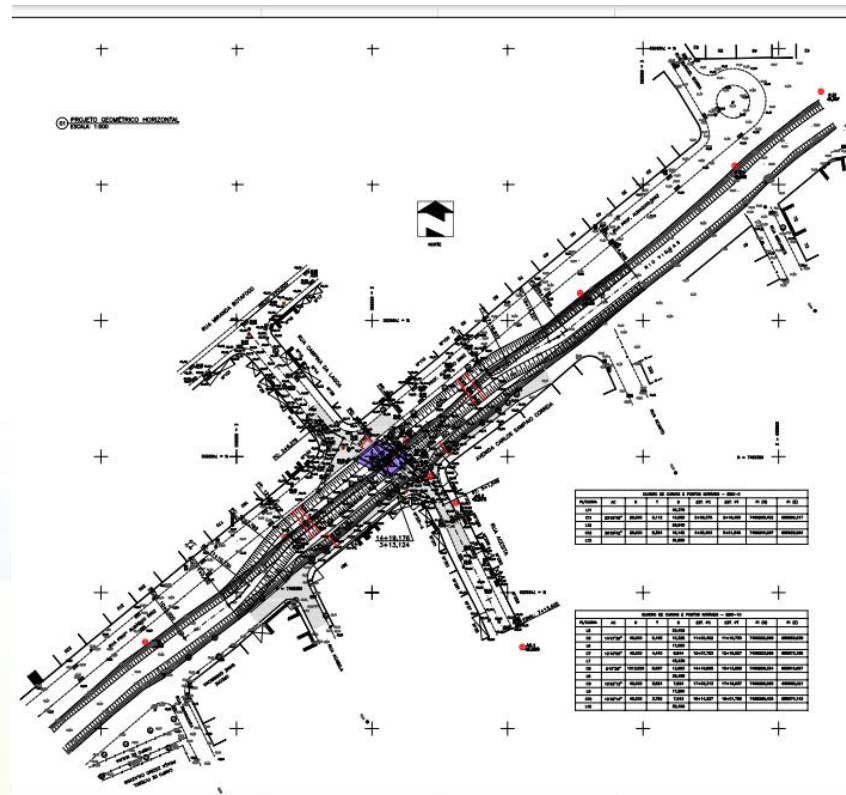


AÇÃO 1794 – IMPLANTAÇÃO, URBANIZAÇÃO E REVITALIZAÇÃO DE VIAS PÚBLICAS





Alça de acesso Av. Brasil – Estrada do Camboatá - Deodoro



Ponte sobre rio Viegas - Bangu



Manutenção do Elevado das Bandeiras



Manutenção AP 1 e 2
Passarela sobre a Av.
Niemeyer



Manutenção AP 3 Ponte sobre o Rio Acari na
rua Arnaldo Guinle



Manutenção AP 4 ponte na Avenida Gláucio
Gil - Recreio dos Bandeirantes



Manutenção AP 5 viaduto sobre a estrada do
Mendanha na Avenida Brasil

Programa 0319 - INTERVENCOES DE REVITALIZACAO E REESTRUTURACAO URBANA

OBJETIVO: Requalificar e revitalizar bairros degradados e espaços públicos, implantando o conceito da acessibilidade universal, e reestruturar áreas da cidade, iniciando o processo para garantir nova dinâmica aos locais, bem como disponibilizar espaços para empreendimentos imobiliários privados e reabilitar o patrimônio cultural, visando atrair investimentos para o desenvolvimento econômico da cidade.

INDICADORES DE ACOMPANHAMENTO

CÓDIGO / DESCRIÇÃO	FONTE	UNIDADE DE MEDIDA	ÍNDICE DE REFERÊNCIA	ÍNDICE ESPERADO AO FINAL DO PPA
0433 - NÚMERO DE QUILOMETROS DE VIAS PÚBLICAS RECUPERADAS NA ZONA NORTE	-	KM	260	307
0506 - NÚMERO DE QUILOMETROS DE VIAS PÚBLICAS RECUPERADAS NA ZONA OESTE	-	KM	302	385

Programa 0319

02 Ações

02 Produtos

Programa 0319 - INTERVENCOES DE REVITALIZACAO E REESTRUTURACAO URBANA

CÓDIGO E DESCRIÇÃO DA AÇÃO	CÓDIGO E DESCRIÇÃO DO PRODUTO	UNIDADE DE MEDIDA	META FÍSICA	
			PREVISÃO LOA 2022	PREVISÃO PLDO 2023
1718 - REVITALIZAÇÃO COM OBRAS DE PAVIMENTAÇÃO E DRENAGEM EM DIVERSOS ESPAÇOS	3545 – OBRA EXECUTADA	M2	530.986	917.479
1796 - URBANIZAÇÃO E REVITALIZAÇÃO EM ESPAÇOS PÚBLICOS	4287 – OBRA EXECUTADA	M2	17.378	6.365

AÇÃO 1718 – REVITALIZAÇÃO COM OBRAS DE PAVIMENTAÇÃO E DRENAGEM EM DIVERSOS ESPAÇOS



BAIRRO MARAVILHA OESTE



AÇÃO 1718 – REVITALIZAÇÃO COM OBRAS DE PAVIMENTAÇÃO E DRENAGEM EM DIVERSOS ESPAÇOS



BAIRRO MARAVILHA NORTE

AÇÃO 1718 – REVITALIZAÇÃO COM OBRAS DE PAVIMENTAÇÃO E DRENAGEM EM DIVERSOS ESPAÇOS





Rua Alexandre Calaza



Av. Borges de Medeiros (Pq. dos Patins)

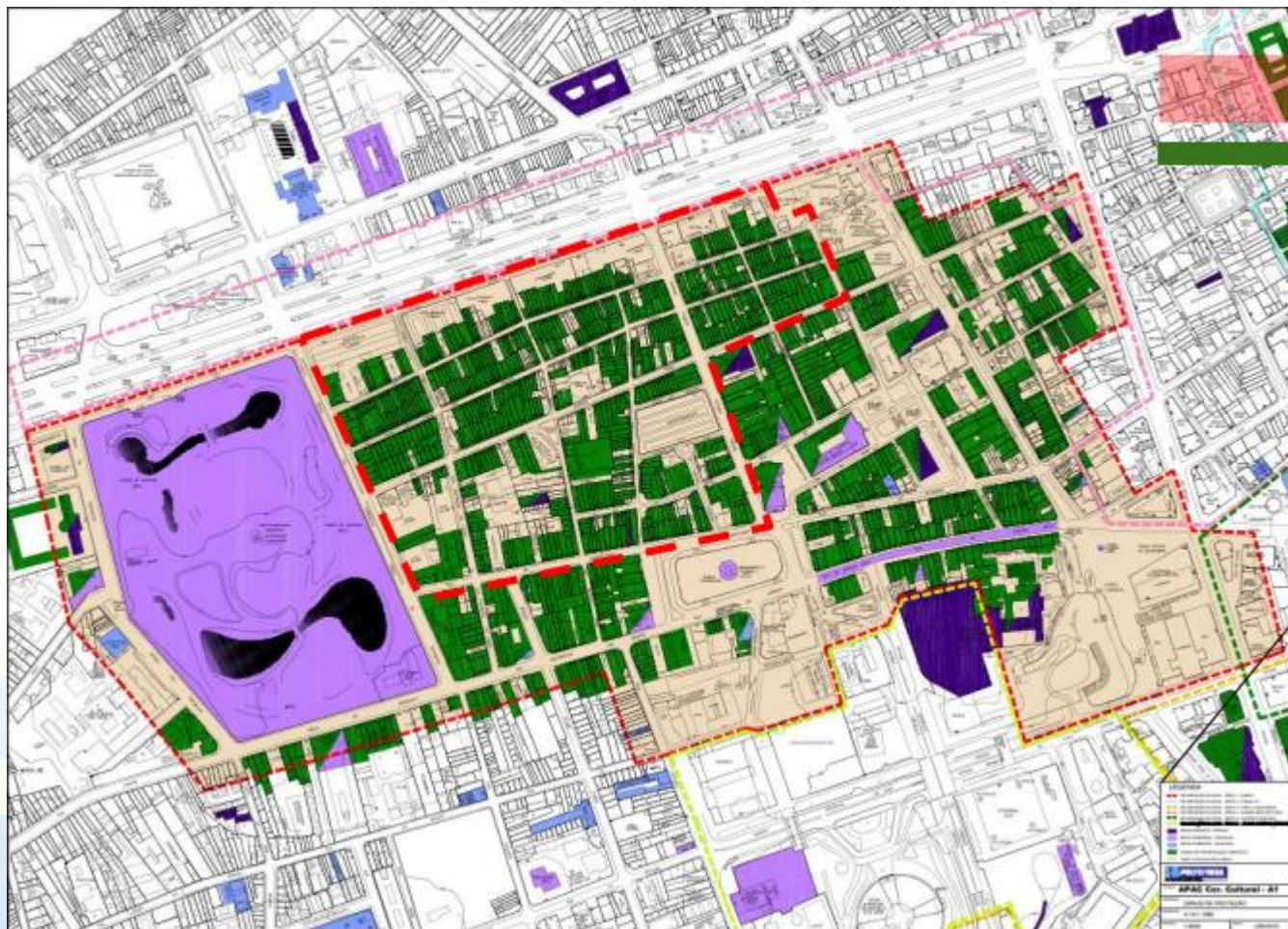


Estrada do Cafundá/Estrada do Catonho



Estrada da Pedra







Rio

P R E F E I T U R A

GEO-RIO

TEMAS TRANSVERSAIS

0001 IGUALDADE E EQUIDADE

0002 COOPERAÇÃO E PAZ

0003 LONGEVIDADE, BEM-ESTAR E TERRITÓRIO CONECTADO

0004 DESENVOLVIMENTO ECONÔMICO, COMPETITIVIDADE E INOVAÇÃO

0005 MUDANÇAS CLIMÁTICAS E RESILIÊNCIA



0006 GOVERNANÇA

FINALIDADE

A GEO-RIO é a fundação vinculada à SMI que atua para minimizar os riscos de acidentes geotécnicos através de diagnóstico situação-problema após vistoria, do monitoramento e de realização de obras preventivas e emergenciais em encostas e áreas de risco, bem como a recuperação de obras já executadas.

DIRETRIZES

Realizar ações para melhor resposta para o enfrentamento dos perigos climáticos, através de rede de comunicação integrada, acesso fácil à informação e capacitação para promoção da resiliência.

Promover a governança do planejamento da ação climática em nível central, formulando diretrizes e políticas relacionadas à temática das mudanças climáticas e resiliência da cidade direcionadas a implementação de iniciativas de baixo carbono e com soluções de adaptação que também incluam soluções baseadas na natureza e resiliência social por meios adequados.

Integrar a lente climática às práticas de planejamento e gestão urbana e ambiental, incorporando a transição para a neutralidade de carbono e a análise dos perigos climáticos nos planos setoriais e projetos urbanos.

METAS

- Realizar obras, até 2024, em 44 localidades de mais alta prioridade quanto ao risco de deslizamentos
- Atender, no mínimo, 172 mil habitantes pelo programa de redução de risco de desastres até 2024.

Programas Estratégicos

0639 – ESPAÇO PÚBLICO

0643 – RESILIÊNCIA E GESTÃO DE RISCO

Programas Complementares

0023 – PROTEÇÃO DE ENCOSTA E ÁREAS DE RISCO
GEOTÉCNICO

FUNDAÇÃO GEO-RIO

PROGRAMAS E AÇÕES

PROGRAMAS	AÇÕES
0639 – ESPAÇO PÚBLICO	3003 – IMPLANTAÇÃO DE CICLOVIA EM AREAS DE ENCOSTAS
0643 – RESELIÊNCIA E GESTÃO DE RISCO	3110 – MITIGAÇÃO DE RISCO GEOLÓGICO GEOTÉCNICO
0023 – PROTEÇÃO DE ENCOSTAS E ÁREAS DE RISCO GEOTÉCNICO	3539 – ESTABILIZAÇÃO GEOTÉCNICA
	4001 – MANUTENCAO E RECUPERACAO DE DRENAGENS EM ENCOSTAS
	4640 – MANUTENCAO E RECUPERACAO DE OBRAS DE CONTENÇÃO
	4007 – VISTORIA FISCALIZAÇÃO E LICENCIAMENTO
	4044 – MONITORAMENTO PERMANENTE DAS SITUAÇÕES DE RISCO – ALERTA-RIO

CÓDIGO E DESCRIÇÃO DA AÇÃO	CÓDIGO E DESCRIÇÃO DO PRODUTO	UNIDADE DE MEDIDA	META FÍSICA	
			PREVISÃO LOA 2022	PREVISÃO PLDO 2023
3003 - IMPLANTAÇÃO DE CICLOVIA EM ÁREAS DE ENCOSTAS	-	-	-	-

CÓDIGO E DESCRIÇÃO DA AÇÃO	CÓDIGO E DESCRIÇÃO DO PRODUTO	UNIDADE DE MEDIDA	META FÍSICA	
			PREVISÃO LOA 2022	PREVISÃO PLDO 2023
3110 – MITIGAÇÃO DE RISCO GEOLÓGICO GEOTÉCNICO	4741 - OBRA REALIZADA - ELIMINAÇÃO DE RISCO GEOLÓGICO-GEOTÉCNICO	Unidade	19	14
	5084 - BANCO DE DADOS CRIADO	Unidade	--	1
	5085 - BANCO DE DADOS MANTIDO	Unidade	--	1

OBJETIVO: Minimizar os riscos de acidentes geotécnicos, através do diagnóstico situação-problema após vistoria, do monitoramento e de realização de obras preventivas e emergenciais em encostas e áreas de risco, bem como a recuperação de obras já executadas.

INDICADORES DE ACOMPANHAMENTO

CÓDIGO / DESCRIÇÃO	FONTE	UNIDADE DE MEDIDA	ÍNDICE DE REFERÊNCIA	ÍNDICE ESPERADO AO FINAL DO PPA
0503 - TAXA DE MORADIAS EM ÁREAS DE ALTO RISCO COM RISCO ELIMINADO POR OBRAS DE CONTENÇÃO	GEO-RIO	PERCENTUAL	52%	100%

Programa 0023

5 Ações

9 Produtos

CÓDIGO E DESCRIÇÃO DA AÇÃO	CÓDIGO E DESCRIÇÃO DO PRODUTO	UNIDADE DE MEDIDA	META FÍSICA	
			PREVISÃO LOA 2022	PREVISÃO PLDO 2023
3539 - ESTABILIZAÇÃO GEOTÉCNICA	0007 – OBRA DE CONTENÇÃO E DRENAGEM EXECUTADA	M3	1.182	3.850
	1783 -- CONTENÇÃO / DRENAGEM EXECUTADA – CONVENIOS	M3	8.131	4.000
	0013 – BANCO DE DADOS DESENVOLVIDO	UNIDADE	2	1
4007 – VISTORIAS, FISCALIZAÇÃO E LICENCIAMENTO	1637 – ATENDIMENTO REALIZADO	UNIDADE	2595	2595
4001 – MANUTENÇÃO E DRENAGEM EM ENCOSTAS	-	-	-	-

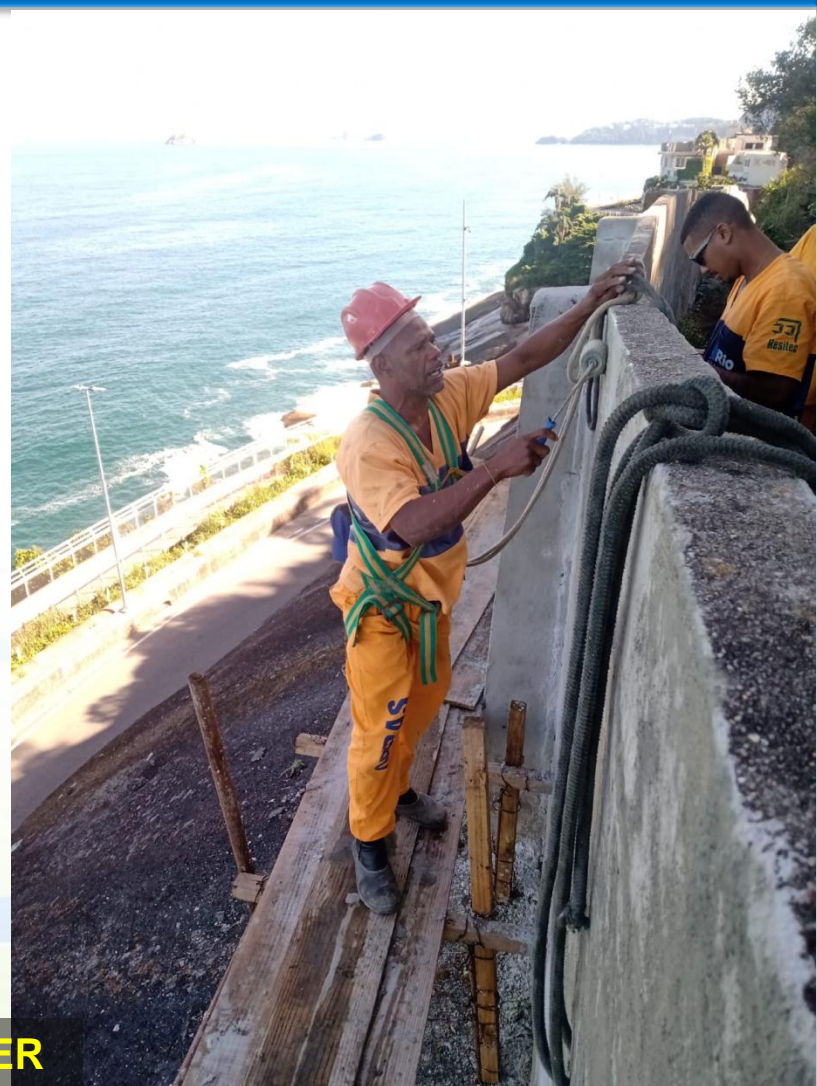
CÓDIGO E DESCRIÇÃO DA AÇÃO	CÓDIGO E DESCRIÇÃO DO PRODUTO	UNIDADE DE MEDIDA	META FÍSICA	
			PREVISÃO LOA 2022	PREVISÃO PLDO 2023
4044 – MONITORAMENTO PERMANENTE DAS SITUAÇÕES DE RISCO – ALERTA-RIO	-	-	-	-
4640 – MANUTENÇÃO E RECUPERAÇÃO DE OBRAS DE CONTENÇÃO	-	-	-	-

FUNDAÇÃO GEO-RIO

AÇÃO 3539 – ESTABILIZAÇÃO GEOTÉCNICA



AVENIDA NIEMEYER





AVENIDA DAS AMÉRICAS - ESTRADA DA GROTA FUNDA





ESTRADA DO SUMARÉ



ESTRADA DO SUMARÉ



AVENIDA NIEMEYER Nº 550



**AVENIDA ESTADO DA
GUANABARA**





AVENIDA NIEMEYER Nº 100



ESTRADA DA GAVEA 199 - ROCINHA





RUA 31 DE MAIO COMUNIDADE DA MANGUEIRA





LADEIRA DO COQUEIRO – MORRO DO BOREL









Rio

P R E F E I T U R A

RIO-URBE

RIO-URBE

TEMAS TRANSVERSAIS

0001 IGUALDADE E EQUIDADE

0002 COOPERAÇÃO E PAZ

0003 LONGEVIDADE, BEM-ESTAR E TERRITÓRIO CONECTADO



0004 DESENVOLVIMENTO ECONÔMICO, COMPETITIVIDADE E INOVAÇÃO

0005 MUDANÇAS CLIMÁTICAS E RESILIÊNCIA

0006 GOVERNANÇA

FINALIDADE

A EMPRESA MUNICIPAL DE URBANIZAÇÃO - RIO-URBE é uma empresa pública, vinculada à **Secretaria Municipal de Infraestrutura – SMI**, cujo capital social pertence na sua totalidade ao Município do Rio de Janeiro. Sua criação foi autorizada pelo Decreto-Lei nº 195, de 14/07/1975, instituída pelo Decreto nº 6.018, de 07/08/1986, e atualmente está regida pelo disposto no Decreto Rio nº 45.149, de 04/10/2018, que deu nova redação ao seu Estatuto Social.

A RIO-URBE, conforme previsto no caput do art.5º de seu Estatuto, “observadas as diretrizes estabelecidas pela política de desenvolvimento urbano, econômico e social do Governo Municipal, tem por objetivo **apoiar a execução das políticas públicas municipais, por meio da elaboração de projetos e da execução ou gerenciamento da execução de obras e serviços de engenharia**”.

E conforme previsto no §4º do mesmo artigo, tem a “**função social de realização do interesse coletivo consubstanciado na elaboração de projetos e execução ou gerenciamento da execução de obras e serviços de engenharia necessários à viabilização de políticas públicas municipais**”.

DIRETRIZES

Realização do interesse coletivo consubstanciado na elaboração de projetos, gerenciamento e fiscalização da execução de obras e serviços de engenharia necessários à viabilização de políticas públicas municipais.

METAS

Apoio técnico e administrativo aos órgãos e entidades da administração pública municipal nas áreas de atuação da RIO-URBE, incluindo a realização de procedimentos licitatórios, regularização jurídica e urbanística de imóveis e construções envolvidos na execução das obras.

Elaboração de orçamentos de obras, projetos de arquitetura, urbanização e parcelamento do solo.

Gerenciamento da execução de projetos e obras de construção, reforma e manutenção de prédios públicos, bem como de urbanização de ruas e praças.

Plano Estratégico Rio 2021-2024: Requalificar 20% das praças, parques infantis e espaços públicos residuais da cidade até 2024, com intervenções inovadoras alinhadas ao pós pandemia.

Programas Estratégicos

-

Programas Complementares

**0380 - GESTÃO ADMINISTRATIVA -
LONGEVIDADE, BEM-ESTAR E
TERRITÓRIO CONECTADO**

PROGRAMAS	AÇÕES
0311 – GESTÃO DE PESSOAS	4009 - Capacitação de RH
0380 - GESTÃO ADMINISTRATIVA	3807 - Recup. e Modernização da Empresa
	4160 - Apoio Administrativo
	4340 - Desp. Obrigatórias e Outros Custeios
	4410 - Concessionárias - Telefonia
	4420 - Concessionárias - Light
	4520 - Gastos com Pessoal
	4760 - Informática (Manutenção e Desenvolvimento)
9000 - DÍVIDA DA RIO-URBE E PRECATÓRIOS	6002 - Sentenças e Precatórios
	6003 - Administração da Dívida RU

Programa 0311 – GESTÃO DE PESSOAS

PRODUTOS

CÓDIGO E DESCRIÇÃO DA AÇÃO	CÓDIGO E DESCRIÇÃO DO PRODUTO	UNIDADE DE MEDIDA	META FÍSICA	
			PREVISÃO LOA 2022	PREVISÃO PLDO 2023
4009 - CAPACITAÇÃO DE RECURSOS HUMANOS - ADM. INDIRETA	4340 - SERVIDOR TREINADO	UN	20	20

NOTA: A Rio-Urbe não possui Produtos nos demais Programas.

RIO-URBE PT'S DELEGADOS

SMI

PRODUTOS

CÓDIGO E DESCRIÇÃO DA AÇÃO	CÓDIGO E DESCRIÇÃO DO PRODUTO	UNIDADE DE MEDIDA	META FÍSICA	
			PREVISÃO LOA 2022	PREVISÃO PLDO 2023
1131 - Implantação de Parques Urbanos	4738 - ESTUDO / PROJETO ELABORADO	UN	1	0
	4739 - PARQUE IMPLANTADO	UN	0	1
1364 - Construção e Reforma de Imóveis	0438 - PRÉDIO CONSTRUÍDO	UN	0	4
	0439 - PREDIO REFORMADO	UN	523	351
1365 - Urbanização e Reurbanização de Praças , Áreas de Lazer, Logradouros, Áreas e Parques Urbanos e Esportivos	0452 - ÁREA / PRAÇA REURBANIZADA	m2	18.286	0
	3137 - PARQUE ESPORTIVO IMPLANTADO	m2	44.510	39.380
	4752 - PARQUE URBANO IMPLANTADO	m2	211	0
	4753 - LOGRADOURO REVITALIZADO	m2	99.899	0

(*) Previsão atualizada em 19/05/2022.



**DESMONTAGEM DAS ARENAS OLÍMPICAS PARA
CONSTRUÇÃO DE 4 ESCOLAS**



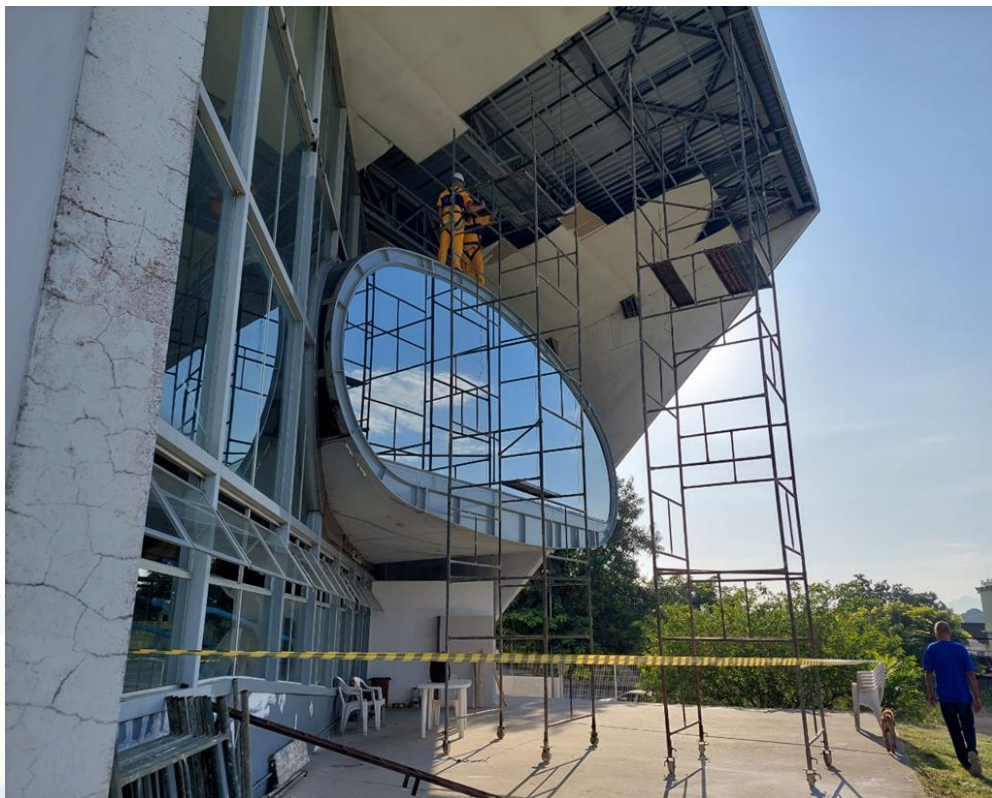


SAMBÓDROMO - OBRAS DE ADEQUAÇÃO AO PROJETO DE SEGURANÇA CONTRA INCÊNDIO E PÂNICO



OBRAS DE RECUPERAÇÃO DE CONJUNTO MARAVILHA





OBRAS DE REFORMA DAS NAVES DO CONHECIMENTO

AÇÃO 1365 - URBANIZAÇÃO E REURBANIZAÇÃO DE PRAÇAS , ÁREAS DE LAZER, LOGRADOUROS, ÁREAS E PARQUES URBANOS E ESPORTIVOS

OBRAS E SERVIÇOS DE REVISÃO DA COBERTURA, ÁGUAS PLUVIAIS, FECHAMENTOS E LUMINÁRIAS NA PRAÇA DO TREM



AÇÃO 1365 - URBANIZAÇÃO E REURBANIZAÇÃO DE PRAÇAS , ÁREAS DE LAZER, LOGRADOUROS, ÁREAS E PARQUES URBANOS E ESPORTIVOS



SME

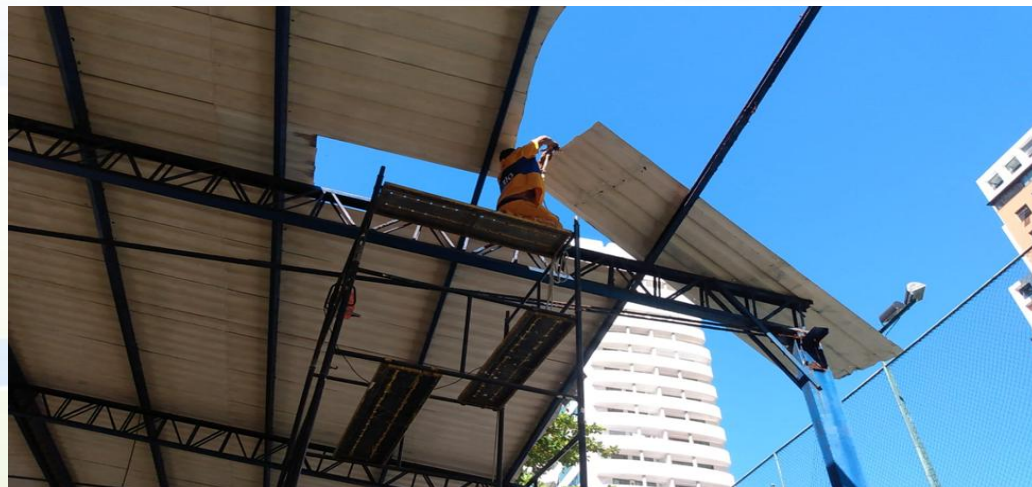
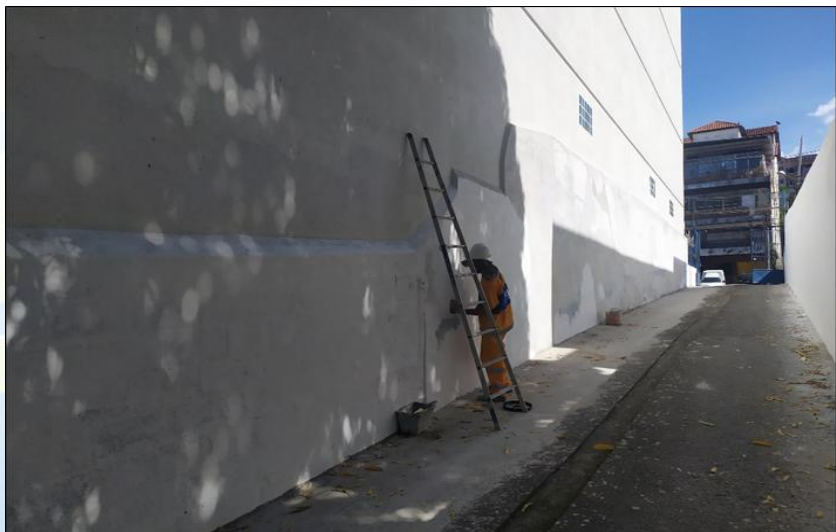
PRODUTOS

CÓDIGO E DESCRIÇÃO DA AÇÃO	CÓDIGO E DESCRIÇÃO DO PRODUTO	UNIDADE DE MEDIDA	META FÍSICA	
			PREVISÃO LOA 2022	PREVISÃO PLDO 2023
1330 - Construção, reconstrução, implantação e reforma das Unidades de Educação Infantil da Rede Pública Municipal de Ensino	5097 - UNIDADE DE EDUCACAO INFANTIL CONSTRUIDA / RECONSTRUIDA / IMPLANTADA / REFORMADA	UN	13	15
1331 - Construção, reconstrução, implantação e reforma das Unidades de Educação Fundamental da Rede Pública Municipal de Ensino	4865 - QUADRA COBERTA CONSTRUÍDA - OP	UN	2	0
	5099 - UNIDADE DE ENSINO FUNDAMENTAL CONSTRUIDA / RECONSTRUIDA / IMPLANTADA / REFORMADA	UN	37	74



PROGRAMA CONSERVANDO ESCOLAS





AÇÕES 1330 e 1331 - CONSTRUÇÃO, RECONSTRUÇÃO, IMPLANTAÇÃO E REFORMA DAS UNIDADES DE EDUCAÇÃO INFANTIL / EDUCAÇÃO FUNDAMENTAL DA REDE PÚBLICA MUNICIPAL DE ENSINO



FÁBRICA DE ESCOLAS



Rio

P R E F E I T U R A

RIOLUZ

TEMAS TRANSVERSAIS

0001 IGUALDADE E EQUIDADE

0002 COOPERAÇÃO E PAZ

0003 LONGEVIDADE, BEM-ESTAR E TERRITÓRIO CONECTADO

0004 DESENVOLVIMENTO ECONÔMICO, COMPETITIVIDADE E INOVAÇÃO

0005 MUDANÇAS CLIMÁTICAS E RESILIÊNCIA



0006 GOVERNANÇA

FINALIDADE

A RIOLUZ atua na fiscalização dos serviços de modernização, efficientização, operação e manutenção do parque de Iluminação Pública do Município do Rio de Janeiro.

DIRETRIZES

- Aproveitar os resíduos para fortalecimento de uma política de geração local com adoção de tecnologias apropriadas, visando o aproveitamento energético, o incentivo à logística reversa e agregação de valor ao produto gerado, utilizando o conceito estratégico da Economia Circular.
- Estabelecer baixa emissão de carbono no setor de transporte, iluminação pública e edificações como forma de mitigar emissão de gases de efeito estufa – GEE.

METAS

- Modernizar 100% da iluminação pública (450.00 pontos), através da substituição por luminárias de LED, até 2022, gerando economia de no mínimo 50% no consumo de energia.

RIOLUZ

PROGRAMAS

Programas Estratégicos

0073 - ENERGIA

Programas Complementares

0071 - CONSERVA RIO

0385 - GESTÃO ADMINISTRATIVA

RIOLUZ

PROGRAMAS E AÇÕES

PROGRAMAS	AÇÕES
0073 – ENERGIA	1147 – Contratação de Parcerias Público - Privadas - Iluminação (Delegação de Competência Dec.48.669 de 26/03/21)
	2985 – Fiscalização da Parceria Público - Privada da Iluminação Pública (Delegação de Competência Dec.48.669 de 26/03/21)
	2153 – Manutenção da Iluminação Pública - FEIP (Delegação de Competência Dec.48.669 de 26/03/21)
0071 – CONSERVA RIO	4204 - Operação e Manutenção de Planos Inclinados, Escadas Rolantes e Geradores do Município
0385 – GESTÃO ADMINISTRATIVA	4165 – Apoio Administrativo
	4415 – Concessionárias de Serviços Públicos
	4425 - Concessionárias de Serviços Públicos de Energia Elétrica
	4765 – Manutenção e Desenvolvimento da Informática
	4525 – Provisão de Gastos com Pessoal
	4345 – Despesas Obrigatórias e Outros Custeios

RIOLUZ

Programa 0073 - ENERGIA

OBJETIVO: Oferecer à população iluminação pública eficiente e de qualidade, promovendo melhor ambiência urbana, com sustentabilidade, redução do consumo de energia elétrica e melhor gerenciamento do parque de iluminação.

INDICADORES DE ACOMPANHAMENTO

CÓDIGO / DESCRIÇÃO	FONTE	UNIDADE DE MEDIDA	ÍNDICE DE REFERÊNCIA	ÍNDICE ESPERADO AO FINAL DO PPA
0738 - TAXA DE DISPONIBILIDADE DE LUZ - TDL	VERIFICADOR INDEPENDENTE	PERCENTAGEM	88%	98%

PROGRAMA 0073

03 AÇÕES

02 PRODUTOS

CÓDIGO E DESCRIÇÃO DA AÇÃO	CÓDIGO E DESCRIÇÃO DO PRODUTO	UNIDADE DE MEDIDA	META FÍSICA	
			PREVISÃO LOA 2022	PREVISÃO PLDO 2023
1147 - Contratação de Parcerias Público Privadas - Iluminação (Delegação de Competência Dec.48.669 de 26/03/21)	4886 – PONTO DE ILUMINAÇÃO REFORMULADO	UNIDADE	180.000	
	5278 – PONTO DE ILUMINAÇÃO IMPLANTADO	UNIDADE	4.500	4.500
2985 - Fiscalização da Parceria Público - Privada da Iluminação Pública (Delegação de Competência Dec.48.669 de 26/03/21)	-	-	-	-
2153 - Manutenção da Iluminação Pública – FEIP (Delegação de Competência Dec.48.669 de 26/03/21)	-	-	-	-

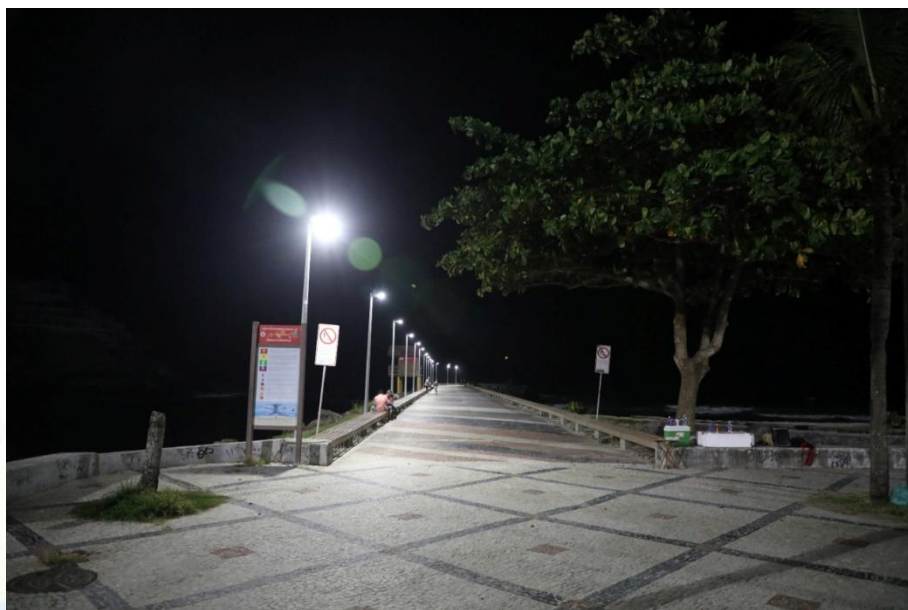


PRAÇA SAENS PEÑA NA TIJUCA



COMPLEXO DA PENHA

DEPOIS



QUEBRA-MAR NA ORLA DA BARRA DA TIJUCA



TÚNEL RAFAEL MASCARENHAS - GÁVEA

DEPOIS

CÓDIGO E DESCRIÇÃO DA AÇÃO

4204 – Operação e Manutenção de Planos Inclinados, Escadas Rolantes e Geradores do Município

CÓDIGO E DESCRIÇÃO DA AÇÃO

4165 – Apoio Administrativo

4415 – Concessionárias de Serviços Públicos

4425 - Concessionárias de Serviços Públicos de Energia Elétrica

4765 – Manutenção e Desenvolvimento da Informática

4525 – Provisão de Gastos com Pessoal

4345 – Despesas Obrigatórias e Outros Custeios



Rio

P R E F E I T U R A

INFRAESTRUTURA

OBRIGADO