

# DIRETRIZES ORÇAMENTÁRIAS 2025

## SECRETARIA MUNICIPAL DE

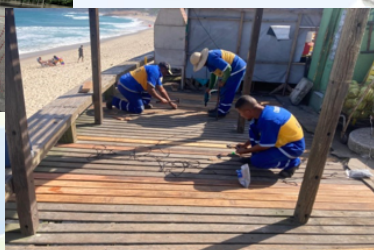
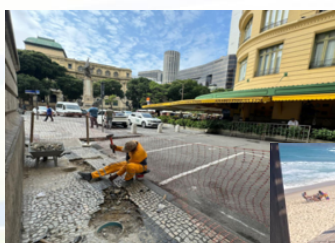


Junho 2024

PLDO  
2025

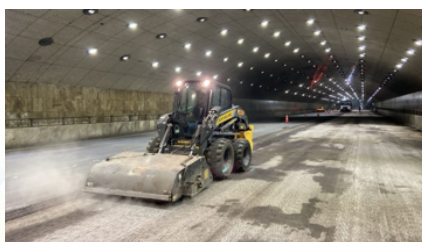
## TRABALHO DE ROTINA

- Tapa Buraco: 227.881 buracos tapados
- Caixa de ralo: 155.599 unidades limpas e recuperadas
- Galerias de Águas Pluviais: 1.178.958,96 m limpas e recuperadas
- Grelhas e Tampões: 11.250 unidades de reposição e instalação
- Calçadas e outros pavimentos: 711.526,91 m<sup>2</sup> recuperados
- Demolições: 715 ações operacionais
- Guarda-corpo: 7.321,45 m recuperados e/ou implantados
- Monumentos e Chafarizes: 2.901 intervenções





## AÇÕES E PROJETOS ESPECIAIS



Recapeamento  
do **Túnel do  
Pasmado –  
Botafogo**  
(Produção  
própria – Usina)

**CONCLUÍDO**

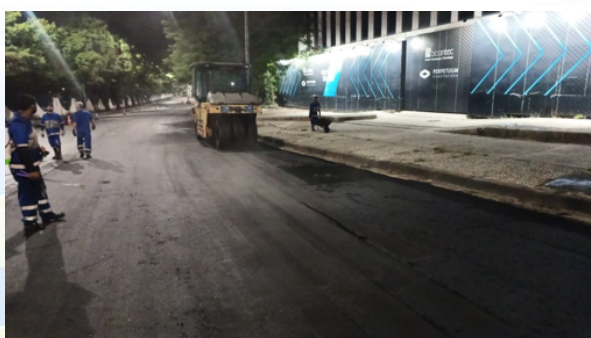
## AÇÕES E PROJETOS ESPECIAIS



Recapeamento  
Rua Jornalista  
Ricardo Marinho  
– Barra da Tijuca  
**(Asfalto Liso)**



## AÇÕES E PROJETOS ESPECIAIS



Recapeamento  
da **Avenida  
Pasteur**  
(Produção  
própria – Usina)

**CONCLUÍDO**

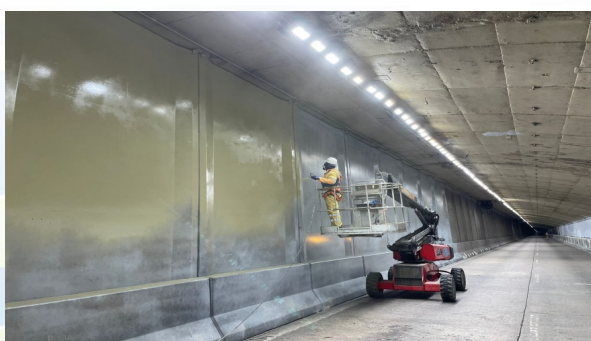
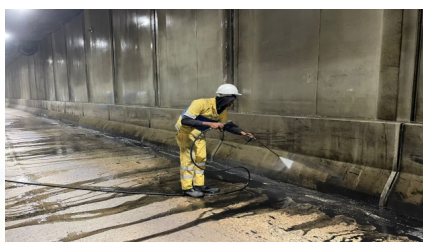
## AÇÕES E PROJETOS ESPECIAIS



Recapeamento  
da **Avenida  
Atlântica –  
Copacabana**  
(Produção  
própria – Usina)

**EM  
ANDAMENTO**

## AÇÕES E PROJETOS ESPECIAIS



Recuperação do  
Túnel Santa  
Bárbara

**Em andamento**



## AÇÕES E PROJETOS ESPECIAIS (REVITALIZAÇÃO DE PRAÇAS)



PRAÇA SÃO REINALDO –  
CAMPO GRANDE  
**(CONCLUÍDA)**



PRAÇA BECO DO  
BEIRA RIO –  
CAMPO GRANDE  
**(CONCLUÍDA)**

## AÇÕES E PROJETOS ESPECIAIS



Estátua ao  
Jornalista  
Zózimo Barrozo  
do Amaral -  
**Recuperação e  
reinstalação do  
monumento**



## AÇÕES E PROJETOS ESPECIAIS



Rua Citéria –  
Irajá

**Recuperação de  
galeria de águas  
pluviais**



## AÇÕES E PROJETOS ESPECIAIS



Tapa buraco na  
**Avenida Gaspar  
de Lemos -  
Guaratiba**

## AÇÕES E PROJETOS ESPECIAIS



Praça Floriano -  
Centro

**Reassentament  
o de pedras  
portuguesas**

<nº>

PLDO  
2025

## AÇÕES E PROJETOS ESPECIAIS



Avenida Armando  
Lombardi – Barra  
da Tijuca



**Reassentament  
o de  
intertravados**



## AÇÕES E PROJETOS ESPECIAIS



Avenida Pastor  
Martin Luther  
King Jr. – Coelho  
Neto

**Limpeza  
mecânica de  
ramal de ralo,  
incluindo caixa  
de ralo**

## TEMAS TRANSVERSAIS

Igualdade e Equidade

Cooperação e Paz

Longevidade, Bem-Estar e Território

Conectado

Desenvolvimento Econômico, Competitividade e

Inovação

Mudanças Climáticas e Resiliência

Governança

## ÓRGÃOS

SECRETARIA MUNICIPAL DE  
CONSERVAÇÃO

# FINALIDADE

- Manutenção do pavimento das vias da cidade, com execução dos serviços de tapa-buraco e recapeamento asfáltico, incluindo o **Asfalto Liso**;
- Recomposição de pisos em concreto, paralelepípedos, pedras portuguesas e intertravados;
- Manutenção e recuperação de guarda-corpos, grades e gradis em vias públicas;
- Reposição de grelhas e tampões;
- Limpeza e manutenção dos sistemas de microdrenagem, do qual fazem parte as Galerias de Águas Pluviais, conhecidas como GAPs, as caixas de ralo e os poços de visita;
- Fiscalização de obras e serviços de concessionárias e permissionárias de serviços públicos em logradouros, através do Cor-Vias – Comissão Coordenadora de obras e reparos em vias públicas;
- Conservação de parques e praças públicas;
- Conservação de mobiliário urbano;



# FINALIDADE

- Realização de ações integradas com o Cor-Rio, relativas às ocorrências de crises, urgências e emergências;
- Supervisão e fiscalização das concessionárias de serviços cemiteriais;
- Apoio técnico-operacional às ações da SEOP e Defesa Civil;
- Conservação de 1.356 esculturas, sendo 1.217 monumentos e 139 fontes e chafarizes que fazem parte do acervo do município;
- Operação do Parque Industrial composto por quatro usinas de asfalto (Campo Grande, Caju, Jacarepaguá e Santa Cruz) onde é produzida a massa asfáltica que é fornecida para as Gerências de Conservação e utilizada nos serviços tapa-buraco e recapeamento. A **Seconserva** realiza testes de laboratório e de controle de qualidade dos insumos recebidos e do asfalto produzido nas suas unidades.

# DIRETRIZES

- Promover a requalificação das calçadas, com foco na acessibilidade universal e segurança no deslocamento para todas as faixas etárias, especialmente atendendo às pessoas com mobilidade reduzida e com deficiência;
- Promover a conservação e ampliação da rede cicloviária carioca, permitindo o deslocamento a curtas e médias distâncias, e conexão a outros modais de transporte público;
- Revitalizar o Centro do Rio, por meio de ações coordenadas que atraiam moradias, inclusive de interesse social, melhorem os espaços públicos e viabilizem uma boa conservação do patrimônio cultural.

# PROGRAMAS

## Programas Estratégicos

Não há programas estratégicos na SECONSERVA

## Programas Complementares

0380 – Gestão Administrativa - Não há produtos

0071- Conserva Rio – 11 produtos



# PROGRAMAS E AÇÕES

PROGRAMAS	AÇÕES
0071 – CONSERVA RIO	1359 – Revitalização de espaços e equipamentos públicos
	1774 – Asfalto Liso
	2735 – Manutenção do Sistema de Drenagem
	2778 – Conservação de Logradouros
0380- ADMINISTRATIVA	<b>GESTÃO</b>
	2160 – Gestão Administrativa
	2340 – Despesas obrigatórias da Administração Direta
	2410 – Concessionárias de serviços públicos
	2420 – Concessionárias de serviços públicos de energia elétrica
	2520 – Gasto com pessoal
	2790 – Manutenção e desenvolvimento da informática

<nº>

PLDO  
2025

# Programa 0071 – Conserva Rio

CÓDIGO E DESCRIÇÃO DA AÇÃO	CÓDIGO E DESCRIÇÃO DO PRODUTO	UNIDADE DE MEDIDA	META FÍSICA
			PREVISÃO PLDO 2025
1359 – Revitalização de espaços e equipamentos públicos	5265 – Espaço/equipamento público revitalizado	Unidade	5
1774 – Asfalto Liso	5222 – Via recapeada – Asfalto Liso	Metro quadrado	1.752.132
2778 – Conservação de Logradouros	0370-Solicitação de demolição/operação emergencial atendida	Unidade	2.500
	3602 – Monumento/chafariz conservado, recuperado	Unidade	250
	3926 –Túnel conservado (Túnel da Grotta Funda)	Quilômetro	6

<nº>

PLDO  
2025

# Programa 0071 – Conserva Rio

CÓDIGO E DESCRIÇÃO DA AÇÃO	CÓDIGO E DESCRIÇÃO DO PRODUTO	UNIDADE DE MEDIDA	META FÍSICA
			PREVISÃO PLDO 2025
2778 – Conservação de Logradouros	4136 – Logradouro conservado	Metro quadrado	1.680.000
	4720 – Via especial recuperada (Av. Brasil/Linha Vermelha)	Quilômetro	8
	4721 – Praça/parque conservado (Parque Madureira)	Unidade	1
	5090 – Via urbana inspecionada	Unidade	150

<nº>

PLDO  
2025





# CONSERVAÇÃO

## Programa 0071 – Conserva Rio

CÓDIGO E DESCRIÇÃO DA AÇÃO	CÓDIGO E DESCRIÇÃO DO PRODUTO	UNIDADE DE MEDIDA	META FÍSICA
			PREVISÃO PLDO 2025
2735 – Manutenção do Sistema de Drenagem	3928 – Rede de drenagem mantida	Metro	1.000.000

<nº

PLDO  
2025

## EQUIPE - SECONVERSA

- **Secretário Municipal de Conservação:** Marco Aurélio Regalo de Oliveira
- **Subsecretário de Engenharia e Conservação:** Roberto David Ribas Amazonas
- **Subsecretário de Projetos Especiais e Pavimentação:** João Luiz Reis da Silva
- **Subsecretária de Gestão:** Regina Ribeiro Ferreira
- **Coordenador Geral de Conservação:** Marcelo de Aguiar Sepúlveda
- **APO:** Luciano Leandro
- **Assessor Chefe de Planejamento e Monitoramento de Dados Gerenciais:** Antonio José de Sousa Gonçalves
- **Chefe de Gabinete:** Lideo Peixoto Valle

Email: [gseconserva@gmail.com](mailto:gseconserva@gmail.com)

**Obrigado**